

burgbad

room concept rc40

Ausgabe 2021





Das Bad gewinnt als Wohnraum stetig an Bedeutung. Längst wird es nicht nur zur Körperpflege genutzt. Vielmehr ist es ein Ort des Wohlfühlens und der Entspannung. Hier kommen wir zur Besinnung. Bei burgbad erforschen wir die Bedürfnisse rund ums Bad seit vielen Jahren und gelangen zu innovativen Lösungen. Qualität, Design und Handwerk stehen dabei immer im Mittelpunkt. Das Badmöbelsystem rc40 ist das Beste, was wir haben. Nahezu alle Möbelemente sind maßflexibel und miteinander kombinierbar. Sie können damit kleine Räume optimal ausschöpfen, große Räume strukturieren sowie Übergänge schaffen. Die Badmöbel gehen eine Verbindung mit der Architektur ein, die Technik verschwindet im System.

Ganz gleich, wie Sie rc40 für Ihre Planung nutzen, am Ende steht immer eine ganzheitliche Einrichtungslösung, die so individuell ist wie Ihr Leben.

Lassen Sie sich auf den folgenden Seiten inspirieren.
Ich wünsche Ihnen viel Freude dabei.

INHALT

SPIEGEL

Licht und Spiegel als beste Freunde

68



NEUHEITEN

Noch mehr Möglichkeiten
Badräume zu verwirklichen

28



NACHHALTIGKEIT

Mit Möbeln von rc40 nachhaltig
in die Zukunft

102



WASCHTISCHE

Die Formen- und Vielfalt-Wunder

82



ACCESSOIRES

Praktische und formschöne Akzente setzen

76



FARBEN

Wie Farben wirken und
Stimmungen erzeugen

62

INTERVIEW ...

Hausbewohner, Designer und Architekten
über ihre Erfahrungen mit rc40

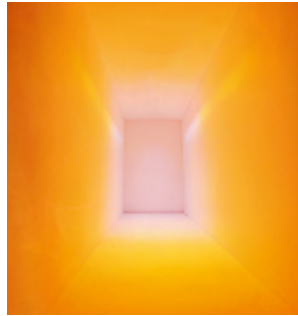
6 / 12 / 20 / 58 / 61



LICHT

Licht beeinflusst Wahrnehmung
und Wohlbefinden

66



MATERIALIEN

Stil zeigen mit Stoffen, Hölzern,
Oberflächen

10 / 18 /
26 / 46 / 52

OBERFLÄCHEN

Die ganze Vielfalt im Farbkreis

90



WANNEN

Schöner Baden. Die Wannen stehen
wie Skulpturen im Raum

84



STAURAUUM

Davon kann man nicht genug haben

72



HANDWERK

Tradition und Handwerk sind
feste Werte bei burgbad

64



BADRÄUME

So vielseitig lassen sich
Bäder gestalten

28



Interview, Hausbewohner

WEITE BLICKE



Die beiden Freigeister Ramona und Hans Singers wünschten sich für ihren offenen Bungalow in der Nähe von Lugano eine ebenso offene Badplanung, die auch ihre ganz persönlichen Bedürfnisse berücksichtigt. Mit dem System rc40 von burgbad fanden die Schweizer eine passende Lösung.

Die Inselgruppe strukturiert den Raum. Das Badmodul setzt sich aus Waschtisch, Konsole, Spiegelschrank sowie aus Wanne und Sitzkonsole zusammen.

„DAS BAD SOLL SO OFFEN
SEIN WIE UNSER HAUS.“



Einheitliche weiße Lackoberflächen schenken dem Raum Klarheit und Ruhe. Die gesamte Installations-technik verschwindet im Modul und bietet auch noch Platz für einen Spiegelschrank mit Beleuchtung.



Sie haben ein sehr modernes Haus bezogen und Ihr Bad mit rc40-Bausteinen eingerichtet. Weshalb? Sie: Mein Mann und ich lieben unkonventionelle Dinge, brauchen möglichst viel Freiheit bei allem, was wir tun. Mit dem System rc40 konnten wir frei zwischen verschiedenen Elementen wählen, Möbel und Einbauten exakt so zusammensetzen, wie wir es brauchten.

Was war Ihnen besonders wichtig? Sie: Wir wohnen etwas außerhalb, schauen durch verglaste Wände auf Hänge und den Luganer See. Diese weiten Blicke wollten wir auch im Bad genießen. Mit den freistehenden Modulen können wir das. Die Badewanne beispielsweise steht mitten im Raum, so dass ich sowohl die Morgensonne wie auch den Sonnenuntergang genießen kann, wenn ich bade. Das ist toll!

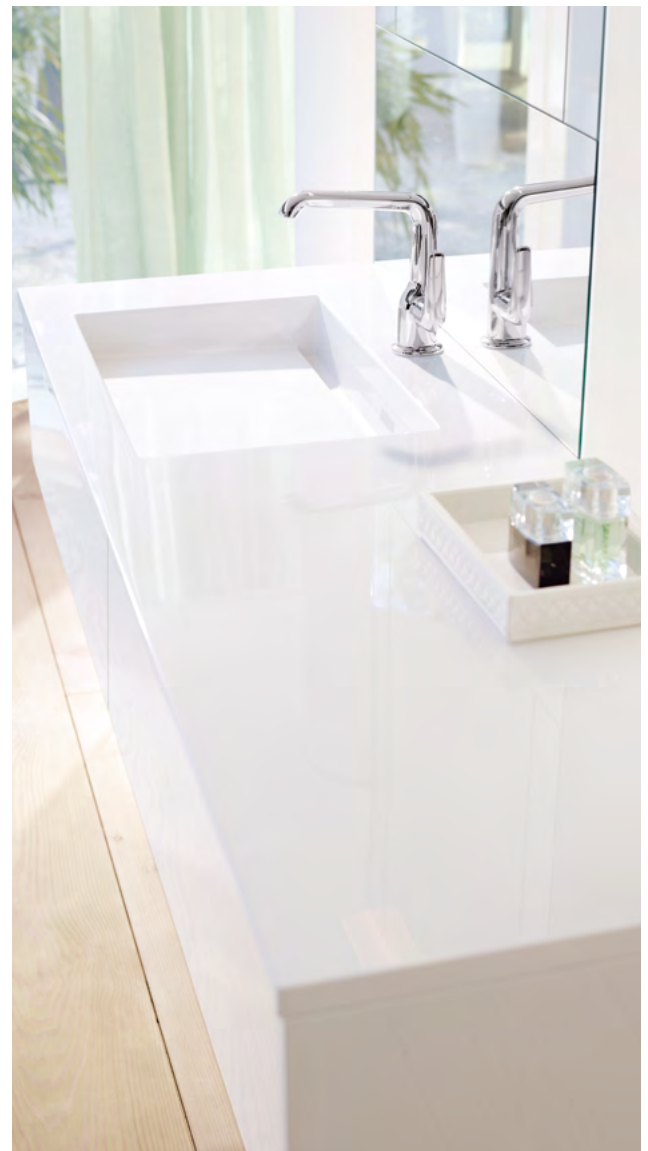
Sie haben das Bad sehr großzügig geplant. Warum? Er: Für uns ist das Bad ein Wohlfühlort. Es kommt häufig vor, dass wir uns zu zweit darin aufhalten. Während meine Frau badet, setze ich mich auf die Bank gleich daneben und wir unterhalten uns. Für uns ist das Entspannung pur.

Die Modulanordnung aus Waschtisch und Wanne mitten im Raum wirkt beinahe skulptural. War das Ihre Absicht? Sie: Ja, genau. Freut mich, dass man das erkennt. Das Modul gestaltet den Raum, ohne dass es ihn begrenzt. Es ist Teil der Architektur. Auch deshalb haben wir einen hohen Spiegelschrank gewählt. Wir können nicht nur uns darin sehen, er spiegelt beispielsweise auch unseren Garten, holt das Außen nach innen. Vor allem aber unterteilt er die Fläche in verschiedene Nutzungsbereiche.

Was genau meinen Sie damit? Er: Der Bereich mit der Wanne ist beinahe so etwas wie unsere kleine Wellness-Oase.

Sie: Auf der anderen Seite des Spiegelschranks hingegen befindet sich der Waschtisch. Dahinter habe ich einen gewissen Sichtschutz, denn meine Gesichtspflege möchte ich nicht ganz so exponiert betreiben. Alle Utensilien bewahre ich in den praktischen Schubladen in der Konsole darunter auf.

Was hat Sie am System rc40 besonders überzeugt? Er: Die hohe Flexibilität. Wir hatten beispielsweise eine Riesenauswahl an Oberflächen. Wir haben uns letztlich für weiße Lackoberflächen entschieden. Dahinter verbergen sich Schrankwände und Kofferschränke. In unserem Bad sieht es immer sehr aufgeräumt aus. Nichts stört die optische Ruhe.



MATERIALIEN OBERFLÄCHEN



FACETTEN
Handtücher verstärken
den warmen Look



WEISS HOCHGLANZ
F4514



EICHE FINELINE HELL
F4606

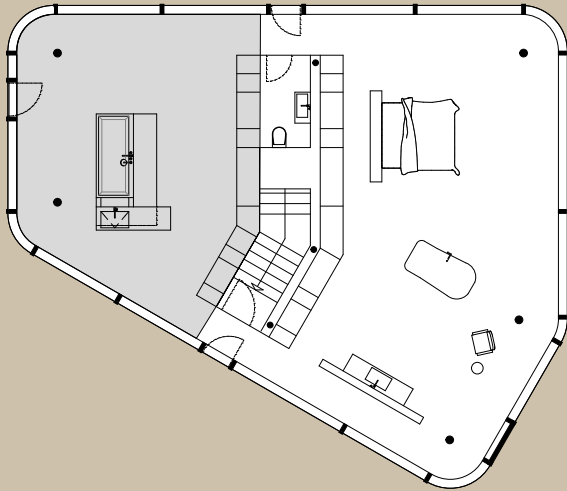
Stoffe wie hellgrünes Leinen umspielen Einbauten mit Leichtigkeit.
Baumwollstoffe im Hell-Dunkel-Kontrast, verbunden mit Holz, sorgen
für Behaglichkeit und Frische.

WOHNRAUM

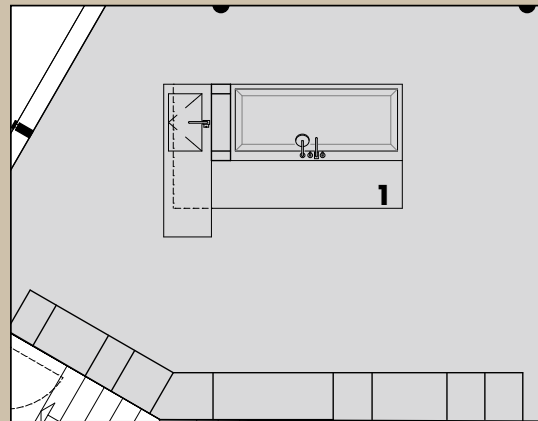
Vom Schlafzimmer gelangt man jeweils seitlich ins offene Bad. Statt einer Wand trennen die beiden Räume Funktionsmodule, bestehend aus zwei Schranksystemen von rc40. Dazwischen sind eine Duschkabine und ein WC untergebracht. Im Bad-

bereich steht die Wanne frei im Raum und geht eine Verbindung mit Waschtisch und Konsole, Spiegelschrank und Sitzkonsole ein. Die Installationstechnik verschwindet im Inneren des Moduls.

Grundriss



Grundriss



DIE KOMPONENTEN

1. freistehendes Konzept:

SGJH302: 2200 x 2605 x 1550 mm

(Maße: Höhe x Breite x Tiefe)



mehr Materialien und Unterlagen unter www.burgbad.com

Interview, Hausbewohner

FEINE LINIEN, **PURE ELEGANZ**



Eventmanagerin Laura Gennari schätzt praktische Dinge und natürliche Eleganz. In ihrer Villa am Comer See in Norditalien hat sie gleich mehrere Räume mit Elementen der Serie rc40 eingerichtet.



„ICH MAG ES, WENN DINGE
EINFACH GUT AUSSEHEN.“



Der hängende Unterschrank nimmt den Waschtisch vollständig auf. Der Wandspiegel schließt haargenau daran an. Wie beinahe jedes rc40-Element kann alles individuell gefertigt werden. Perfekte Maßkonfektion direkt ab Werk!

Sie haben einige Räume Ihrer Villa mit Möbeln der Serie rc40 ausgestattet. Worauf haben Sie beim Einrichten besonders geachtet?

Die Zimmer im Erdgeschoss sind alle von der Terrasse aus zugänglich und einsehbar. Deshalb wollte ich einen einheitlichen Look schaffen und dennoch jedem Raum eine eigene Note geben. Das habe ich durch Farbakzente erreicht.

Wie haben Sie das gemacht? Jedes Zimmer sollte eine besondere Stimmung erzeugen. Mit der großen Auswahl an Farboberflächen bei rc40 war das kein Problem. Der Ankleidebereich mit dem schwarzen Schranksystem wirkt sachlich, Bad- und Schlafbereich sind in warmen Sand- und Eichtönen gehalten. Das strahlt Behaglichkeit aus. Das Gästezimmer mit dem dunkelbraunen Waschtischunterschrank, den glitzernden Wandmosaiken und dem Kronleuchter hingegen hat etwas Glamouröses.

Sie haben die Möbel höchst unterschiedlich eingesetzt. Was gefällt Ihnen so gut an rc40?

Genau das: Die Elemente sind sehr flexibel und gleichzeitig äußerst funktional. Dennoch sehen sie auch in unterschiedlichsten Bereichen durch ihre Klarheit einfach elegant aus. Zubehör wie die freistehende Wanne oder der schwebende Waschtisch mit diesen wundervoll geschwungenen Linien wirken geradezu wie Schmuckstücke.

Wieso haben Sie sich sogar im Schlafzimmer für rc40 entschieden?

Der Rollcontainer eignet sich hervorragend als Nachttisch und die Alurahmentüren mit Stoffbezug verleihen dem Raum etwas sehr Wohnliches.



Die umweltfreundlichen Mineralguss-Waschtische werden von burgbad in jeder sinnvollen Größe auf Wunsch gefertigt. Mineralguss- wie Glaswaschtische können in verschiedenen Farben bestellt werden, wie beispielsweise in Braun.



Der Waschtisch mit seinen feinen Linien und filigranen Wänden wurde als schmückendes Zubehör eigens für das rc40-System entworfen.



Das Schranksystem und sein Innenleben lassen sich nach persönlichen Wünschen und Maßen zusammenstellen, Spiegelflächen ebenso.



Die Elemente des Badsystems können auch im Schlafraum eingesetzt werden, zum Beispiel als Nachttisch oder als Regal in beliebiger Länge.

MATERIALIEN OBERFLÄCHEN



FACETTEN
Gläser schaffen
Lichtreflexe



SAND HOCHGLANZ
F4516

EICHE FINELINE
F4610

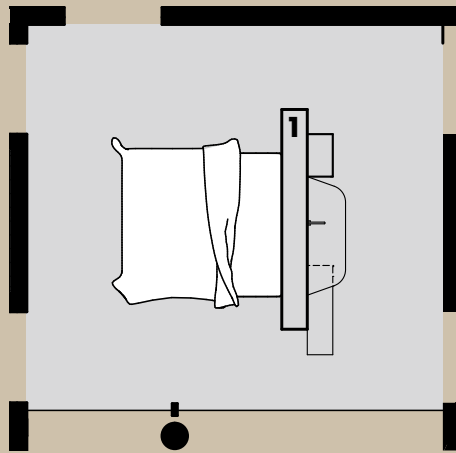
Edle, braune Mosaikfliesen, pelzartige Stoffe und Vollholzparkett schenken Interieurs Glamour. Ein auffälliges Muster oder kräftige Stofffarben setzen Akzente.

WOHNRAUM

Ein Modul mitten im Raum separiert den Schlafbereich vom Bad. Auf der einen Seite steht das Bett mit Rollcontainer, auf der anderen bilden ein Hochschrank, Sideboard und eine integrierte Spiegelfläche den Badbereich. Der schwebende

rc40-Mineralguss-Waschtisch ziert die Fläche. Die Technik verschwindet im Modul. Die Wanne „Camia“, ebenfalls aus Mineralguss, steht frei im Raum.

Grundriss



DIE KOMPONENTEN

1. Konzept:

SGJH301: 2200 x 3320 x 705 mm

(Maße: Höhe x Tiefe x Breite)



mehr Materialien und Unterlagen unter www.burgbad.com

Interview, Hausbewohner

DIE LEICHTIGKEIT DES SEINS



Familie Kinkler aus Nürnberg hat gerade einen Neubau bezogen. Ihr Bad planten sie ebenerdig im Untergeschoss mit direktem Zugang zum Garten, so dass die Kinder vom Spielen draußen gleich zum Baden oder Duschen in Empfang genommen werden können.

A modern bathroom with a bathtub, sink, and wood-paneled walls. The room features a large white bathtub in the foreground, a white sink on a wooden vanity, and a large mirror with integrated lighting. The walls are covered in vertical wood paneling, and the floor is made of light-colored tiles. The lighting is warm and ambient, creating a cozy atmosphere. The text is overlaid at the bottom of the image.

„DAS BAD IST EIN
ZUSÄTZLICHER WOHNRAUM.“



Böden aus Holz oder Glas sowie Boxen und Einlagen von burgbad helfen Ordnung zu schaffen in Schränken und Schubladen.

Sie haben rc40 für Ihr Bad gewählt und sogar die Wände mit Echtholz Furnieren des Systems verkleidet. Wie sind Sie auf diese Idee gekommen? Wir sind zu viert und nutzen jeden Quadratmeter unseres Hauses aus. Weil wir uns häufig im Bad aufhalten, manchmal sogar alle zusammen, wollte ich, dass es wie ein weiteres Zimmer wirkt, in dem man gern Zeit verbringt. Die Verkleidungsplatten vermitteln Behaglichkeit und erinnern mich persönlich an die Holzvertäfelungen ganz alter Häuser. Wenn Sie so wollen, habe ich diese Erinnerung zitiert.

Dennoch wirkt das Bad sehr modern. War Ihnen das wichtig? Ja, passend zum Neubau wollte ich auf jeden Fall moderne Badmöbel haben. Deshalb gefällt mir die Linie von rc40 auch so gut. Sie ist völlig schnörkellos und nutzt den Raum geradezu intelligent aus. Er kommt mir dadurch viel größer vor.

Warum haben Sie sich für Eichenfurnier entschieden? Ich finde diese Holzart besonders wertig, und inzwischen liegt sie ja auch schon länger wieder im Trend. Zusammen mit den Oberflächen in Champagner und dem Fischgrätmuster im Fußboden sieht das klasse aus und irgendwie auch zeitlos.

Was können Sie besonders hervorheben am System rc40? Worüber ich mir zunächst gar nicht bewusst war, jedoch im täglichen Gebrauch festgestellt habe, ist die Pflegeleichtigkeit. Die Oberflächen sind sehr unempfindlich und lassen sich mit einem feuchten Lappen leicht abwischen. Vor allem entstehen überhaupt keine Fugen bei der Montage der Möbel. Weil alles plan und haargenau aufeinander abgestimmt ist, sammelt sich Schmutz erst gar nicht. Wie lästig oder kompliziert sind etwa Fliesen im Bad! Die Verkleidungsplatten an der Wand hingegen lassen sich einfach reinigen.

Sie haben den neuen Spiegelschrank rl40 VC mit Smart-Home-Funktion bereits erworben. Wie gefällt er Ihnen? Rein äußerlich unterscheidet er sich nicht groß von den anderen. Man muss ihn benutzen, um ihn wirklich zu schätzen. Und das habe ich reichlich getan und bin geradezu verliebt. Per Sprachsteuerung kann ich verschiedene Lichtstimmungen erzeugen, gerade so, wie ich es brauche. Zum Schminken etwa wähle ich Tageslichtqualität, abends eher eine Schummerbeleuchtung, die mich aufs Schlafengehen einstimmt. Das ist auch für die Kinder toll, sie kommen dann schneller zur Ruhe.





Dieser Spiegelschrank umfasst eine gezielte Waschtischbeleuchtung sowie zwei seitliche LED-Lichtquellen. Dank der Maßflexibilität von rc40-Möbeln können auch Waschtische anderer Hersteller verbaut werden, wie hier zum Beispiel ein Natursteinbecken. Accessoires wie der schwarze Handtuchhalter gehören zum Sortiment von burgbad.



Der Spiegelschrank verfügt über eine LED-Aufsatzleuchte, die blendfreies Licht von oben spendet.



Die Spiegelschränke von burgbad sind Alleskönner. Sie sind nicht nur in verschiedenen Maßen, sondern auch ein- bis dreitürig erhältlich. Außerdem können sie mit unterschiedlichen Lichtelementen ausgestattet werden, wie etwa mit seitlichen LED-Lichtquellen oder einer Aufsatzleuchte. Ganz neu ist der Spiegelschrank rl40 Light und rl40 VC mit verschiedenen Lichtstimmungen. Auch das Innenleben lässt sich flexibel gestalten, zum Beispiel mit Glasböden sowie einer Funktionsleiste, die Steckdose, Schalter und einen Vergrößerungsspiegel umfasst.

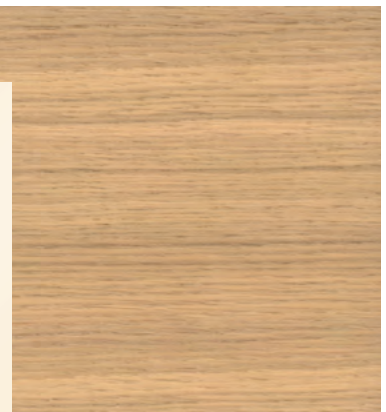
MATERIALIEN OBERFLÄCHEN



FACETTEN
Mit Vasen stilvoll
dekorieren



CHAMPAGNER HOCHGLANZ
TRENDFARBE



EICHE AUTHENTIC
F4110

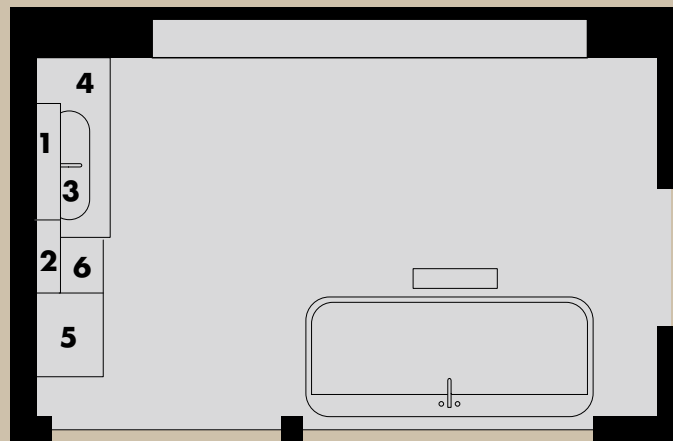
Vor dem Hintergrund des weißen Fischgrätbodens, der weißen Decke und der warmen Holztöne wirken die schwarz-grau-weißen Accessoires besonders stylish.

WOHNRAUM

Das Bad öffnet sich mit einer Fensterfront zum Garten. Die Wanne „Senza“ aus Mineralguss steht direkt davor. Das Aufsatzbecken ruht auf einer Konsolenplatte aus Holzfurnier. Die Installationstechnik ist hinter den Verkleidungsplatten der Wand verbaut.

Über dem Becken hängt der neue Spiegelschrank rl40 VC mit seitlichen Lichtquellen und Lichtsteuerung. Gerahmt wird das Ensemble von einem halbhoher Schrank mit drei Schubkästen. Daran schließt sich ein länglicher Unterschrank an.

Grundriss



DIE KOMPONENTEN

1. Spiegelschrank rl40 VC mit Lichtsteuerung:

SPQY100: 800 x 1000 x 150 mm

2. Spiegelschrank modular:

SPNI050: 800 x 500 x 150 mm

3. Mineralguss-Aufsatzbecken:

MBA0070: 100 x 800 x 400 mm

4. Konsolenplatte:

WPCR160: 90 x 1506 x 505 mm

5. Halbhoher Schrank:

UHES080: 900 x 750 x 500 mm

6. Unterschränke:

USHV080: 300 x 750 x 500 mm

(Maße: Höhe x Breite x Tiefe)



mehr Materialien und Unterlagen unter www.burgbad.com

ZUHAUSE IM BAD



Ist das noch ein Bad oder schon ein Wohnraum?
Das Nussbaum-Cognac-Echtholz furnier wirkt sehr wertig und strahlt Wärme und Behaglichkeit aus. Unter dem Keramik-Waschtisch Sys K2 schließt sich der neue 600 mm hohe Waschtischunterschrank an und bietet mit zwei Schubladen reichlich Stauraum.

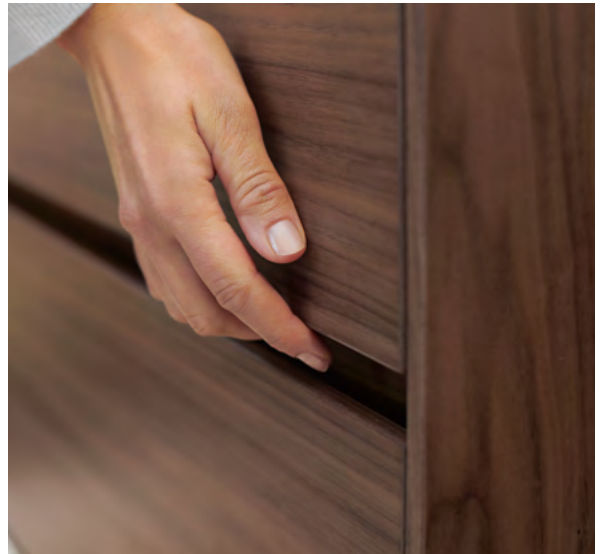




Nichts lenkt von den edlen Oberflächen der Schränke ab. Der horizontale Maserungsverlauf des Eichenholzfurniers Nussbaum Cognac vereint die frei kombinierbaren Unterschränke. Der Spiegelschrank rl40 VC lässt sich über das Smart-Home-System per App oder Sprachbefehl steuern. Mit dieser Funktion sind individuelle Lichtstimmungen einstellbar. Verschiedene Leuchtquellen wie etwa das Raumlicht des Spiegelschranks oder die Philips Hue Deckenleuchte bei der Dusche können damit gedimmt und zentral bedient werden.



Der Spiegelschrank rl40 kombiniert Raumlicht und seitliche LED-Lichtquellen, die verschiedene Lichtstimmungen erzeugen können.



Fein gearbeitete Griffmulden tragen zum zeitlosen Design der Unterschränke in Echtholz furnier bei. Und sie fühlen sich einfach gut an.

Eine optische Einheit stellt das horizontale Furnierbild zwischen Schränken und Abdeckplatte her. Sie erscheinen wie aus einem Stück.







Der Waschtischunterschrank kann mit weiteren Schränken kombiniert und verlängert werden. Platz darin findet etwa eine Wäschekorbfunktion. Darauf liegt eine 19 mm starke Abdeckplatte im Nussbaum-Echtholz furnier. Gegenüber hängen zwei praktische Ganzkörper-Spiegelschränke.



Leichtigkeit bringt der hängende Waschtischunterschrank im Echtholz furnier Eiche Weiß ins Bad.

Der Schubkasten verfügt über einen asymmetrischen Siphonausschnitt. Als grafischer Kontrapunkt hängt ein runder LED-Spiegel der Serie sys30 darüber. Im Hintergrund guckt die Crono-Wanne von burgbad hervor. Beinahe unsichtbar macht sich der Falлтürenschrank als Wandeinbau.



Der schöne Mineralguss-Waschtisch hat als Designelement einen Schlitzablauf. Auf dem Waschtischrand lassen sich Badutensilien wie Zahnputzbecher abstellen.



Dank Pin-System lassen sich etwa Boxen im Hängeschrank einfach ein- und umhängen. Der Falltürenschränk kann nach eigenen Wünschen mit Schubladen, Kleiderstangen etc. ausgestattet werden.





Der Ganzkörper-Spiegelschrank öffnet sich mit Tip-on-Technik.
Für Ordnung sorgen hochwertige Metallboxen.
Der Mineralguss-Waschtisch scheint zu schweben.

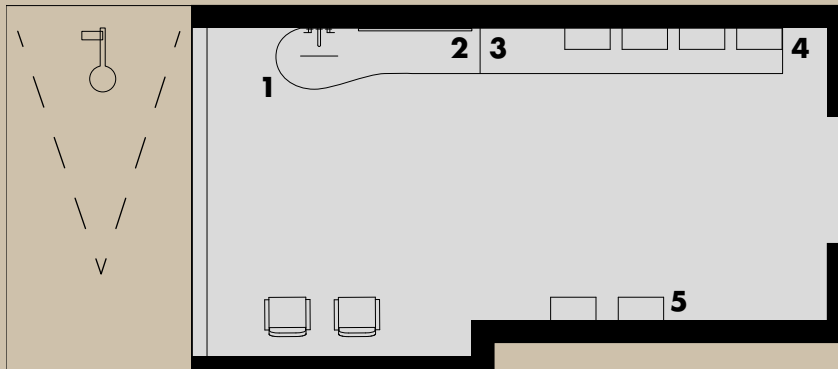


WOHNRAUM

Ein Hingucker ist der stylische Mineralguss-Waschtisch. Er ragt über den Waschtischunterschrank aus wertigem Nussbaum-Cognac-Echtholzfurnier in den Raum hinein. Die sich anschließenden Unterschränke sind beliebig erweiterbar, ermöglichen Abstellflächen

und gestalten auch große Räume. Dazu passen die Nussbaum-Ablagen an der Wand. Die zwei Ganzkörper-Spiegelschränke und der runde Leuchtspiegel im Metallrahmen der Farbe Quarz Metallic erweitern das Bad scheinbar und reflektieren Licht.

Grundriss



DIE KOMPONENTEN

1. Mineralguss-Waschtisch mit Waschtischunterschrank:

SFYE160: 550 x 1600 x 550 mm

2. Spiegel mit LED-Beleuchtung:

SIDG090: 900 x 900 x 60 mm

3. Unterschränke:

USHX040: 530 x 400 x 400 mm

USII040: 530 x 400 x 400 mm

4. Wandablagen:

WAAY080: 25 x 400 x 170 mm

5. Hochschränke:

SPQO040: 1600 x 400 x 200 mm

(Maße: Höhe x Breite x Tiefe)

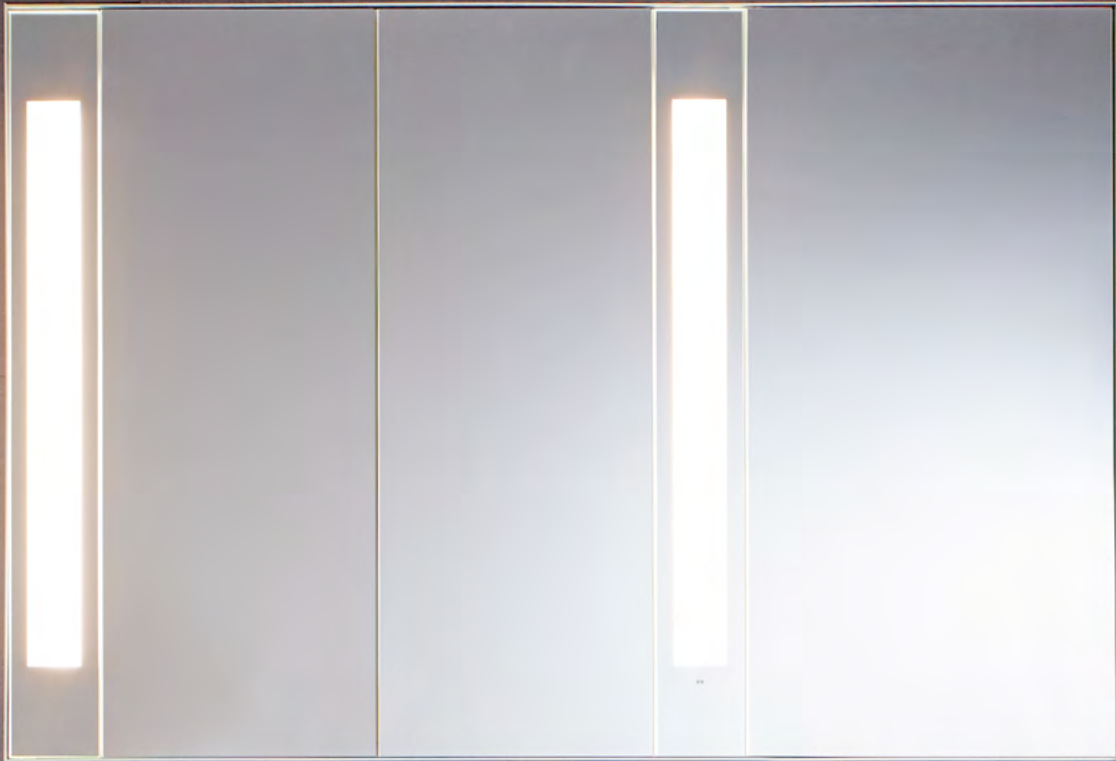


mehr Materialien und Unterlagen unter www.burgbad.com

PRAKTISCH UND WOHNLICH



Der Waschtisch der Serie Crono besticht durch seine Gradlinigkeit, der Waschtischunterschrank ist mit zwei Schubladen ausgestattet. Das Nussbaum-Cognac-Furnier wirkt warm und modern zugleich. Betont wird die Anmutung durch das Grau der Wände und Fliesen.



Der Spiegelschrank ist in die Wand eingebaut, die vertikalen LED-Lichtquellen lassen sich dimmen.





Ist das noch ein Bad oder schon ein Wohnraum? Das passgenaue Sideboard mit gemütlichen Kissen lädt zum Sitzen ein. In den Schubkästen lässt sich einiges verstauen. Der dezente Siphonausschnitt fügt sich nahtlos ein.

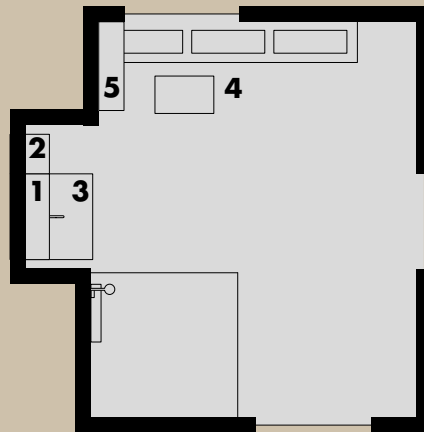


WOHNRAUM

Das Bad schließt als eigenständiger Raum direkt an das Schlafzimmer an. Die einzelnen Möbel sowie die Duschtasse sind entlang der Wände angeordnet, so dass in der Mitte Freiraum entsteht. Das Sideboard aus Nussbaum-Cognac-Furnier dient gleichzeitig als

Sitzbank und kann, genau wie die Regale, hübsch dekoriert werden. Die Waschtischunterschrank aus Holzfurnier unterstreicht den wohnlichen Charakter.

Grundriss



DIE KOMPONENTEN

1. Einbauspiegelschrank:

SPNH080: 800 x 800 x 130 mm

2. Einbauspiegelschrank:

SPNI040: 800 x 400 x 130 mm

**3. Mineralguss-Waschtisch mit
Waschtischunterschrank:**

SEUU081: 630 x 814 x 500 mm

4. Sideboards:

KOBG080: 400 x 805 x 425 mm

5. Wandablagen:

WAAY080: 25 x 800 x 170 mm

(Maße: Höhe x Breite x Tiefe)



mehr Materialien und Unterlagen unter www.burgbad.com

WANDELBARE RAUMIDEEN



Dank des neuen Alurahmensystems von rc40 wachsen Badelemente in dem übrigen Wohnraum hinein und sehen auch dort gut aus. Die Diamantstruktur der Oberfläche Nussbaum Sense veredelt jedes Möbel wie etwa hier den Waschtischunterschrank und den Hochschrank.



Mit den wandelbaren Alurahmen lässt sich das Innen- und Außenleben flexibel gestalten. Eine raffinierte Beleuchtung bringt Licht in die dunkelsten Ecken des Hochschranks. Seine Alurahmen-Falttüren sind mit Funktionsstoff versehen. Das Hightech-Gewebe ist luftdurchlässig, schallabsorbierend und selbstreinigend.



Skulpturenhaft stehen die zwei Waschtische mit Unterschränken an der Wand. Wie nebenbei geht das Bad in den Wohnbereich über. Die modernen luftig leichten Alurahmen machen es möglich. Sie bilden das Gerüst für immer neue Wohnideen, mal werden sie zum Schminktisch, mal zum Regal für Bücher und Dekorationen. Selbstverständlich nehmen sie Unterschränke, Aufsatzbecken, Schubladen, Regale und Spiegel in ihr System auf. Damit auch der Raum wirken kann, ist ein luxuriöses Nichts zwischen den Rahmen möglich.



Es sind die Details, die burgbad so besonders machen wie etwa Ordnungssysteme in Schubläden, Fön- und Bürstenhalter oder schöne Accessoires.

Der skulptural moderne Waschtisch sowie die Ambiente-Beleuchtung im Alurahmensystem sind optische Höhepunkte in jedem Raum.



MATERIALIEN OBERFLÄCHEN



APART
Hocker mit Überzug aus
Funktionsstoff, versenkbaren Rollen
und drehbarer Tischplatte



FUNKTIONSTOFF
Grau-Beige



KERAMIK MARMOROPTIK
A0316

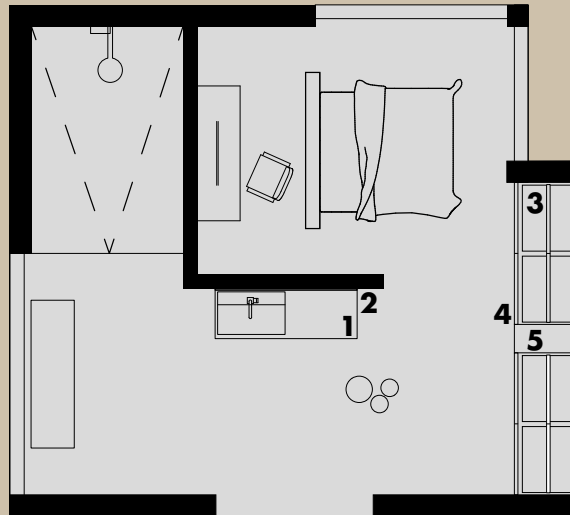
Das Zusammenspiel aus neu entwickeltem Funktionsstoff und den wertigen Oberflächen ist nicht nur praktisch, sondern verleiht jedem Raum einen wohnlich edlen Look.

WOHNRAUM

Der offene Schlaf- und Badbereich teilt sich das Alurahmensystem, welches mal als Regal, mal als Schrank mit Alurahmentür genutzt werden kann. Zwischen dem System wurde ein schmaler Hochschrank platziert. An der Wand vor dem Bett hängt ein Mineralguss-Waschtisch mit Waschtischunterschrank. Der r140 Spiegel mit LED-Beleuchtung schenkt dem Raum vier verschiedene Lichtstimmungen, die, je nach Bedürfnis, ausgewählt werden können. Ein indirektes Raumlicht kann zusätzlich aktiviert werden.

tisch mit Waschtischunterschrank. Der r140 Spiegel mit LED-Beleuchtung schenkt dem Raum vier verschiedene Lichtstimmungen, die, je nach Bedürfnis, ausgewählt werden können. Ein indirektes Raumlicht kann zusätzlich aktiviert werden.

Grundriss



DIE KOMPONENTEN

1. Mineralguss-Waschtisch mit Waschtischunterschrank:

SFYH120: 400 x 1200 x 487 mm

2. r140 VC Spiegel mit LED-Beleuchtung:

SIJU120: 800 x 1200 x 68 mm

3. Alurahmensystem:

SFYS064: 2150 x 640 x 480 mm

SFYT059: 2150 x 590 x 480 mm

4. Alurahmentür:

SFZH129: 2350 x 1296 x 30 mm

5. Hochschrank:

PLAA002: 2350 x 400 x 520 mm

TRAA001: 400 x 400 x 19 mm

TRAA002: 1950 x 400 x 19 mm

(Maße: Höhe x Breite x Tiefe)



mehr Materialien und Unterlagen unter www.burgbad.com

EIN RAUM FÜR ALLE LIEBEN



Wenn sich morgens im Bad alle gleichzeitig fertig machen, sind die Mineralguss-Doppelwaschtische ein Geschenk. Sie werden in einem Guss nach Wunschmaß gefertigt und passen sich allen Lebenslagen an. Während der eine badet, können zwei nebeneinander Zähne putzen: ideal für Familien.



Die Hochschränke von rc40 eignen sich für viele Flächen, da sie in Höhe und Breite maßflexibel sind. Und nicht nur das. Man kann das Innenleben frei gestalten, zwischen falt- und Schiebetüren wählen und zur Auflockerung Schubladen und Regalnischen einplanen.

Badräume



Dank des Badmoduls wird der Raum optimal genutzt. Die Wanne ist mit hochglänzenden Oberflächen verkleidet, die Spiegel funktionieren beidseitig.



In die Regalnischen lassen sich Handtücher wie auch Lieblingsstücke räumen. Daran werden besonders die Kleinen ihren Spaß haben.

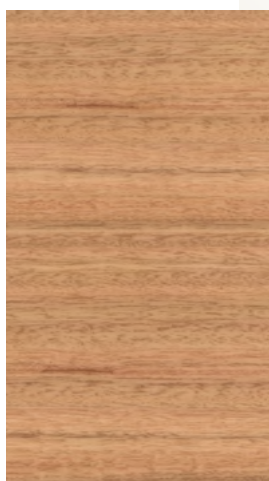


Stauraum kann man gar nicht genug haben, zum Beispiel im schönen Sideboard oder praktischen Minihochschrank zwischen WC und Duschtasse.

MATERIALIEN OBERFLÄCHEN



FACETTEN
Handtücher
setzen Akzente



EUKALYPTUS
F4605



WEISS MATT
F4500

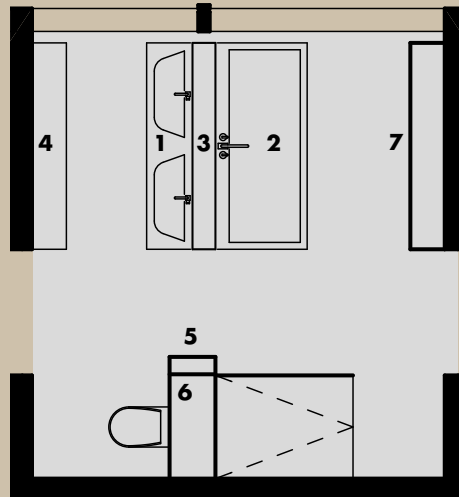
Kombinationen aus hellen Fliesen, feinen Baumwollgeweben und Hölzern wirken geradezu einladend. Wohnaccessoires aus Naturmaterialien passen hervorragend dazu.

WOHNRAUM

Das Bad ist von zwei Räumen aus begehbar, dient wie nebenbei als Korridor mit Wohncharakter. Das rundum nutzbare, freistehende Modul besteht aus Wanne, Vorwand mit darauf montierten Spiegeln sowie Doppelwaschtisch mit Unterschrank.

Vervollständigt wird dieser Funktionsbereich durch Hochschränke mit Regalnischen sowie einem Sideboard. Ein weiterer Hochschrank separiert Duschtasse und Toilette.

Grundriss



DIE KOMPONENTEN

1. Mineralguss-Doppelwaschtisch mit Waschtischunterschrank:

SGAH160: 410 x 1600 x 505 mm

2. Wanne mit Verkleidung:

MWAA180: 610 x 1800 x 800 mm

SEAK180: 460 x 1794 x 794 mm

3. Vorwand:

SFZD180: 1220 x 1840 x 320 mm

4. Sideboard:

USHO160: 510 x 1600 x 320 mm

5. Hochschrank:

HSMB040: 2200 x 400 x 200 mm

6. Wandelement WC:

SFYY100: 1200 x 1000 x 260 mm

7. Hochschränke:

HSMJ040: 2200 x 400 x 320 mm

UHEM040: 1200 x 400 x 320 mm

OSCJ060: 200 x 400 x 320 mm

(Maße: Höhe x Breite x Tiefe)



mehr Materialien und Unterlagen unter www.burgbad.com

EIN THEMA UND **VARIATIONEN**



Beinahe alle Kombinationen sind mit den Bausteinen der Serie rc40 möglich. Einige Waschtische und alle Unterschränke und Konsolen lassen sich zentimetergenau ordern, mit Türen oder Schubladen, mit Tip-on-Technik oder Griffen in Edelstahl-Optik.

rc40 ermöglicht kreative Gestaltungswünsche. Paneelwände oder Wandmodule laden zu Variationen ein. In diesem Fall wurde ein Spiegelschrank mit seitlichen LED-Lichtquellen in das Wandmodul eingesetzt. Der weiße Waschtisch wirkt vor der grauen Front sehr edel.





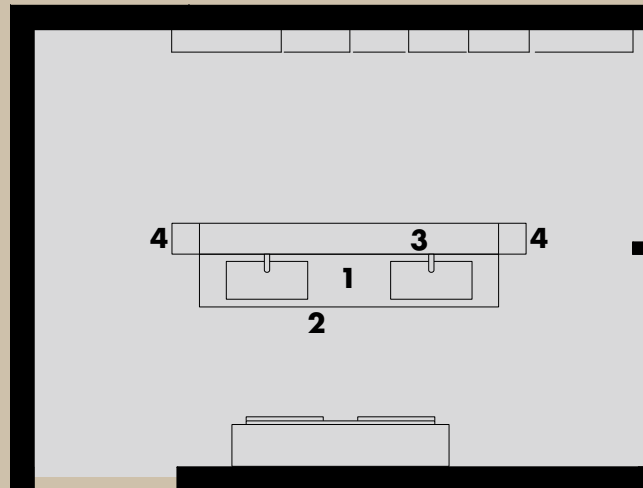
Nur was man sehen möchte, tritt in Erscheinung. Wandmodule erlauben vielfältige Lösungen. Die Installationstechnik steckt im Modul. Lediglich der elegante, moderne Wasserhahn und die Mineralguss-Waschtische mit schmaler Abflusssrinne sind sichtbar.

WOHNRAUM

Das freistehende Modul teilt den Raum in der Länge. Auf der einen Seite ist ein Doppelwaschtisch aus Mineralguss mit Unterschränken montiert. Darüber wurden Spiegelschränke mit LED-Leuchten flächig verbaut. Auf der anderen Seite des Moduls steht

eine Paneelwand. Sie wird gerahmt von zwei Hochschränken. Dazwischen hängen Regale mit Kleiderstangen und eine Schubladenkonsole. Sie dient auch als Ablage.

Grundriss



DIE KOMPONENTEN

1. Mineralguss-Waschtisch:

MWHG141: 25 x 2500 x 505 mm

2. Waschtischunterschränke:

WWMZ100: 500 x 1000 x 500 mm

WWNC060: 500 x 500 x 500 mm

3. Spiegelschränke:

SPNO100: 1000 x 920 x 130 mm

SPNN050: 1000 x 460 x 130 mm

ACGM010: 1000 x 100 x 130 mm

4. Hochschrank:

HSMI040: 2200 x 400 x 170 mm

(Maße: Höhe x Breite x Tiefe)



mehr Materialien und Unterlagen unter www.burgbad.com

Interview, Designer

WOHNWELTEN ERSCHAFFEN

Sie haben das Badmöbelsystem rc40 mit burgbad geplant. 2005 feierte es seine Premiere. Was war der Anlass, es weiterzuentwickeln? Kai Uetrecht (KU): Die Planung von rc40 war etwas komplett Neues: Es war der Schritt von einem Solitär-Badmöbel zu einem komplexen Möbelsystem, das mit der Architektur verschmilzt. Mit der Weiterentwicklung haben wir die Möglichkeit geschaffen, für unterschiedlichste Räume Lösungen anzubieten. Wir können nun in kleinsten Räumen einer Stadtwohnung ebenso wie in großzügigen Räumen einer Villa dreidimensionale Badmöbelmodule integrieren und für diese Flächen passende Gestaltungsangebote machen.

Welche Idee steckt hinter dieser Weiterentwicklung in die dritte Dimension? Ulli Finkeldey (UF): Wir schaffen Insellösungen oder Nutzungsbereiche. Dadurch geben wir dem Raum eine neue funktionale und emotionale Qualität. Wir möchten Architekten und Bauherren dazu anregen, Badezimmer aus einem anderen Blickwinkel zu sehen, denn wir glauben, dass man mit rc40 raumbildend und raumsparend planen kann. Das ist nicht nur praktisch und innovativ, sondern auch zeitgemäß. Das System rc40 hat das Potenzial, zu einem Klassiker zu werden. Es ist ein ruhiges, schlüssiges Produkt.

Gibt es in Zukunft andere Anforderungen an Wohnräume? (UF): Im Laufe eines Lebens ändern sich Rahmenbedingungen. Das ist einfach so. Mit ihnen ändern sich auch Anforderungen an unsere Wohnungen. Wir brauchen intelligent genutzten Raum. Ein Möbel ist ein Instrument, Fläche zu

definieren und zu strukturieren sowie Komfort und Funktion zu integrieren. Viele Produkte können das nicht. rc40 jedoch gelingt das.

Inwiefern? Können Sie das bitte näher erklären? (KU): Das Programm hat es in sich: Die Maßflexibilität, die wandhohen Paneel-Systeme und die breite Palette an integrierbaren Elementen wie Waschtisch, Badewanne, Spiegel und Spiegelschränke sowie die völlig plan zu gestaltenden Oberflächen in verschiedenen Qualitäten wie Holzfurnier oder Lack ermutigen dazu, gegenwärtige Raumgrenzen zu überschreiten.

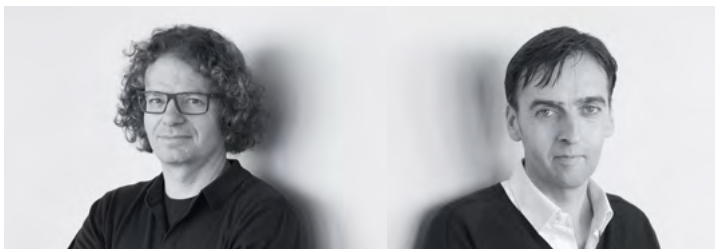
Wie haben Sie diese Flexibilität erreicht? (KU): Die Möbel werden auf ein Stahlträgergerüst montiert und haben ausreichend Stabilität, um zum Beispiel Waschtische oder wandhängende Toiletten aufzunehmen.

Könnte man rc40 außer im Bad auch in anderen Räumen verwenden? (UF): Warum eigentlich nicht?! Die formale Neutralität bietet viele Nutzungsmöglichkeiten wie etwa begehbare Kleiderschränke oder die Anbindung vom Bad zum Schlafzimmer mittels Wandschränken.

Das klingt nah am Verbraucher. (KU): Ist es auch. Wir wollten mit rc40 etwas schaffen, das Leben und Raum ist: ein Lebensraum im wahrsten Sinne des Wortes. Wir haben das Möbel für Menschen entwickelt, wir wollen den Nutzern vielleicht sogar ein Glücksmoment geben; am besten über eine lange Zeit.



Ulli Finkeldey und Kai Uetrecht von nexus product design gelten als Spezialisten für Badprodukte. Für burgbad hat das Bielefelder Büro das System rc40 entwickelt: eine Erfolgsgeschichte, die sich stets erneuert.



Seit vielen Jahren planen Henning Ehrhardt und Giorgio Bottega den Messestand von burgbad. Dabei haben die Architekten auch die Badserie rc40 gründlich kennengelernt. Die hohe Funktionalität und Flexibilität hat sie überzeugt. Nun setzen die Stuttgarter das System auch in Hausprojekten ihrer Bauherren ein.



IN RÄUMEN DENKEN

Warum ist das System rc40 für Sie als Architekten interessant?

Giorgio Bottega (GB): Für mich persönlich ist das Spannendste, dass man im Gegensatz zu anderen Badmöbeln die Serie rc40 frei im Raum planen kann, also weg von der Wand. Ein eindeutiger Mehrwert liegt auch darin, dass die komplette Technik im Möbel bzw. in den Modulen verbaut werden kann.

Bei der Wohnraumplanung wird Flexibilität immer bedeutender. Die Bedürfnisse ändern sich mit den Lebensbedingungen. Was kann rc40 dazu beitragen?

Henning Ehrhardt (HE): Für Architekten ist rc40 ein interessantes Tool, um im Nachhinein das Bad zu gestalten, ohne den Grundriss zu verändern, zum Beispiel durch ein Wandmodul, wenn man etwa eine Dusche separieren oder eine Paneelwand mit mehreren Waschtischen installieren möchte.

GB: Mit dem Möbelsystem kann ich ein Bad anders strukturieren. Normalerweise geschieht dies durch den Trockenbau. Da jedoch hat man nur die Wand und noch nicht das Möbel. rc40 übernimmt beide Aufgaben und liefert die Technik, also die Installationsmöglichkeiten, gleich mit. Das spart Kosten.

Hat das Bad bei Bauherren in den vergangenen Jahren einen neuen Stellenwert erhalten?

(GB): Allgemein wird eher günstiger und kleiner gebaut. Wenn man Wellness und Wohlbefinden ins Zentrum rückt, braucht man ein bestimmtes Raumvolumen, man muss einen gewissen Platz der Wohnung dem Badbereich zusprechen. Das geht in der Regel vor allem im hochpreisigen Segment. In unseren Projekten setzen wir zunehmend neue

Schwerpunkte: Der Schlafraum wird etwas kleiner, das Bad jedoch größer. Wir schaffen eine Raumeinheit der beiden Bereiche zugunsten des Bades. Auch dadurch entsteht Großzügigkeit.

Sie pflegen eine klare Formensprache in der Bauplanung wie auch im Innenausbau. Kommt Ihnen das Design von rc40 da entgegen?









(HE): Uns überzeugt an dem Produkt nicht nur die Systematik, sondern auch die Gestaltung der einzelnen Elemente. Die Waschtische beispielsweise sind zeitlos schlicht und bieten alle Möglichkeiten. Man kann etwa einen einzelnen Waschtisch effektiv einsetzen. Die gesamte Linie ist nah an dem, wie wir Bad und Architektur denken.

Ein Blick in die Zukunft: Wie wird das Bad einmal aussehen?

(HE): Die Küche hat eine große Revolution erlebt. Inzwischen bildet sie häufig den Mittelpunkt des Wohnens, ist mit freistehenden Modulen im wahrsten Sinne des Wortes gesellschaftsfähig geworden. Warum sollte das Bad nicht eine ähnliche Entwicklung nehmen?

(GB): In der Historie war das Bad als solches eine große Errungenschaft, aber dann über Jahrzehnte ein Raum, dem man weiter keine Beachtung schenkte. Das hat sich geändert. Man möchte unabhängig von der Größe ein schönes Bad haben. Ein Waschtisch, der nicht an der Wand montiert ist, sondern frei im Raum steht, kommt immer noch einer Revolution gleich. Offene Bäder in Verbindung mit Ankleiden oder Schlafräumen, so wie wir es auch privat haben, ist für viele Menschen noch nicht vorstellbar. Im Augenblick scheint das Avantgarde. Noch!

WIE FARBEN WIRKEN AXEL VENN HAT ES HIER HERAUSGEFUNDEN

Farben	Wertigkeit	Erlebnis + Stimulanz	Psychosignal	Kinetik + Aktion	Funktions-signal	physiolog. Signal	soziolog. Signal	historisches Signal	Material, Gegenstand	semio-tische Bedeutung
 grün, gelb, türkis	eher gering	heiter, spielerisch	befreundend, spontan	schwankend, gedeihend	natürlich, ökologisch	gesund, vitaminreich	spaßig, lustig	wenig bedeutsam, natürlich, blumig	Plastik-Behälter, Gartengeräte	heterogene Gefühle
 violett, erdig, gold	mittel bis hoch	mystisch, feierlich	erregend, mystisch	stabilisierend, beruhigend	schwer	sättigend, erdig	feierlich, festlich	hoheitsvoll, kostbar	Geld, Stoffe, Korb	Heiligkeit, Würde, Neid
 rosé, viola, apricot	gering bis mittel	reizvoll, feminin, ermunternd	sehend, isolierend	schnell, lebhaft	leicht, neu	erfrischend, spritzig	einladend, flirtend	verführerisch (heute: feminin) (Rokoko: maskulin)	Tüll, Pappe	Feminismus, Eleganz
 beige, matt-creme	gering bis hoch	neutral, ruhig	verbergend, heimlich	langsam, zitternd	sauber	langweilig, neutral	neutral, abweisend	unbedeutend: Rohweiß, Wollweiß	Papier, Creme	Neutralität, ängstlich
 schwarz, anthrazit, grau-gedeckt, weiß	mittel bis gering	mutlos, würdevoll, belanglos	distanzierend, wertend	unbewegt, sehr ruhig	schwer, zuverlässig	schwer, feindlich	distanzierend, wertig	würdevoll, hoheitsvoll (Philipp II.)	Metall, Fahrzeug	Tod, Trauer, Wiederauferstehung
 tiefrot, rot, orange-rot	mittel bis hoch	aufregend, kraftvoll, energisch	aufreizend, dominierend	sehr schnell, aufgeregt	dynamisch	anregend, fruchtig	erotisch, spannend	Kirche und weltliche Macht	Kunststoff, Rennwagen	Lebenskraft, Eros
 blau, bleu, aqua	eher mittel	unterkühlt, futuristisch fern	differenzierend, ruhig	schlitternd, wogend	technisch, innovativ	wässrig, neutral	abkühlend, beruhigend	transzendentes Wissen, Reinheit	Wasser, Glas	Intellekt, Unendlichkeit
 weiß, lichtgrau, Mondlicht	gering bis mittel	träumerisch, leicht, feenhaft	rein, erleuchtet	schwebend, wandernd	hygienisch, sauber	schimmelig, kühlend	einsam, kalt	jungfräulich, edel	Porzellan, Kühlschrank	Unschuld, Reinheit

**„Farben beeinflussen
Stimmungen und
unser Wohlbefinden,
auch im Bad.“**

Axel Venn
Farbexperte und Trendforscher

DER LAUF DER DINGE

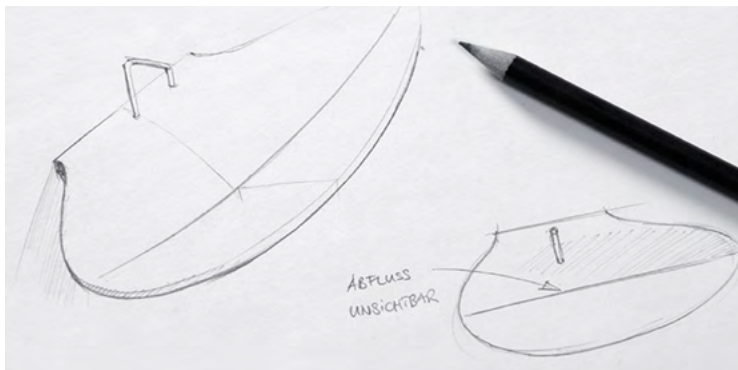
DAS BAD HAT IN DEN VERGANGENEN JAHRZEHNTE
EINEN ENORMEN WERTEWANDEL ERLEBT:
VON DER ZINKWANNE ZUM STATUSSYMBOL.

Ein Bad im Fluss? Parfüm und Puder statt Wasser und Seife? Eine Zinkwanne, eimerweise befüllt? – *Tempi passati*, kann man getrost behaupten. Das Bad ist seit den 1950er-Jahren mit den ersten Signalen des Wirtschaftswunders fester Bestandteil des Wohnens geworden. Seitdem hat nur die Küche einen ähnlich radikalen Wertewandel erfahren. Mit dem Wohlstand wuchsen die Ansprüche. Man wollte es schön haben, auch im Bad. Rosa oder hellblaue Fliesen waren erste massentaugliche Dekorationsversuche der Funktionszelle. In den Siebzigerjahren kam mit der Pop-Art auch die Farbe. Waschbecken und Wandverkleidungen waren plötzlich orange, braun oder schilfgrün. Dennoch dauerte es noch Jahrzehnte, bis das Bad zu einem sozialen, sogar kommunikativen Raum wurde. König Ludwig II. machte es bereits vor rund 130 Jahren vor. Er stattete das Bad ebenso üppig aus wie alle anderen Räume des Schlosses Neuschwanstein und integrierte Toilette und Waschstelle ins Schlafzimmer, installierte sogar ein Telefon. Doch die Badidee des „verrückten“ Bayernkönigs blieb über lange Zeit Avantgarde.

Axel Venn, Farbexperte und Trendforscher, glaubt, dass das Bad wie jeder andere Raum Spiegel gesellschaftlicher Normen sei. „Alles rund um das Bad war immer auch mit Scham behaftet.“ Je freier und aufgeschlossener die Gesellschaft, desto offener ist die Badgestaltung. „Es hat eine vollständige Umdeutung stattgefunden“, weiß der Berliner Professor. „Das Bad ist kein Funktionsraum mehr. In unserer Wahrnehmung und Wertschätzung kommt es einem Wohnraum gleich. Es ist ein Hamam der Gefühle.“ Anforderungen an das Pflege- und Hygienebedürfnis werden zwar auf höchstem Niveau erfüllt, Werte wie Ästhetik, also Schönheit, Licht und Architektur, spielen inzwischen jedoch eine viel wesentlichere Rolle. Axel Venn ist überzeugt, dass Farben Gefühle beeinflussen und deshalb auch ins Bad gehören. „Naturfarben und Hölzer lassen uns am besten aussehen wie auch fühlen.“ Und sie stehen für einen weiteren Faktor im Wertesystem: Das Bad wird zum Statussymbol, wenn es neben der Ästhetik auch mit Ethik punkten kann, wenn es individuell in einer Manufaktur hergestellt und mit ökologischen Materialien produziert wird, dauerhaft und nachhaltig. „Dann ist es ein Raum, auf den wir stolz sind und den wir gern zeigen.“

*Axel Venn
Colour Master
Das interaktive Gestaltungsbuch für Kreative

COLOUR MASTER, Callwey-Verlag, GEBUNDENE AUSGABE ISBN: 978-3-7667-1991-1



Wir von burgbad leben Tradition. Seit über 70 Jahren pflegen wir sie in unserer Handwerkskunst. Mit Herz und Verstand setzen wir sie tagtäglich in unseren Werken in Deutschland um. Sie steckt im großen Ganzen genauso wie in den Details, in der Planung wie in der Fertigung. Unser Wissen gepaart mit Experimentierfreude führt zu einzigartigen, innovativen Badmöbeln. Langsam, aber sicher sind wir zum Marktführer gewachsen. Ganz einfach deshalb, weil wir immer das Beste wollen.



Handwerk braucht erfahrene Profis, Schreiner, die mit Holz gestalten können, Lackierer, die etwas von Farbe verstehen.

Handwerk

WERTE ÜBERTRAGEN

VON WEGEN UND VISIONEN. VON MUT, ERFAHRUNG UND GANZ VIEL HOLZ. UND VON MENSCHEN, DIE SEIT 70 JAHREN LIEBEND GERN DAMIT ARBEITEN.

Unser Weg vom Gründungsjahr 1946 bis heute: ein echter Holzweg, wenn Sie so möchten – allerdings im positivsten Erfolgssinn. Denn seit unseren Anfängen bis heute prägt unser Lieblingswerkstoff Holz das Wirken und den Erfolg von burgbad. Im Jahr 1965 haben wir eine Entscheidung mit ebenso weitreichenden wie schönen Folgen getroffen: die Spezialisierung von der Produktion von Holzbaukästen und Regalen hin zu Badmöbeln – mit einer stetigen Erweiterung unseres Produktportfolios und Möbel-Know-hows.

Unser Erfolgsgeheimnis? Tolle Badmöbel. Warum toll? Weil wir von burgbad uns vielleicht noch ein kleines bisschen mehr für Menschen als für Bäder interessieren. Denn schließlich ist der Mensch die Hauptfigur im Bad. Seine Anforderungen an Wohnen und Lifestyle sind in den letzten Jahren stetig gewachsen. Wir von burgbad sehen unsere Aufgabe darin, den Lebensraum Bad konsequent weiterzuentwickeln und immer wieder durch optimale Lösungen zu überraschen, die auch morgen und übermorgen Bestand haben. Das ist für burgbad Ehrensache. Nennen Sie es Handwerksstolz. Oder Kundenorientierung. Für uns ist beides untrennbar miteinander verbunden.

Und was macht Handwerkskunst heute aus? Leidenschaft, Begeisterung fürs Echte, für Werte mit Bestand. Ein Sinn für Ästhetik, die dem Zeitgeist gerecht wird, ohne trendhörig zu sein. Bereitschaft, neue Wege zu erproben und zu wahrer Innovation zu gelangen. Mut zu Ideen und Visionen, die jeden erdenklichen technischen Fortschritt nutzen, um das Beste hervorzubringen.

So wird ein erster Gedankenblitz zu einer Idee, die getragen von handwerklicher Erfahrung sowie fundiertem, über Jahrzehnte gewachsenem Know-how Arbeitsschritt um Arbeitsschritt konkreter wird, bis sie in 3D die Gestalt eines überzeugenden Badmöbels hat, um dann vielleicht bei Ihnen im Bad einzuziehen.

1946

Gründung, Produktion von Holzbaukästen und Kaffeemühlen

1965

Start der Produktion von Badmöbeln

1997

Erweiterung von Portfolio und Know-how um Mineralguss-Produkte

2005

Einführung individueller Raumkonzepte für Bäder

2008

Zusammenschluss Eczacoba Holding AG

2011

erster Anbieter dreidimensionaler Fronten

2012

Einführung unsichtbarer Wasserabläufe und unsichtbarer Befestigungen

2013

Weltmarktführer für individuelle Badmöbel-Lösungen im hochwertigen Segment

2016

70-jähriges Firmenjubiläum



**„Licht ist das Medium des
Sehens und der Seele. Es wirkt auf
Lebensrhythmus, Stimmung
und Leistungsfähigkeit des Menschen.“**

Christian Bartenbach
Bartenbach, Österreich

DAS PASSENDE LICHT ZUR RICHTIGEN ZEIT

90 PROZENT UNSERES LEBENS VERBRINGEN WIR IN GESCHLOSSENEN RÄUMEN. DIE PASSENDE LICHTLÖSUNG ENTSCHIEDET ÜBER LEBENSQUALITÄT.

Der Mensch ist ein Lichtwesen. Licht ist der Taktgeber für unseren Lebensrhythmus. Es beeinflusst unser gesamtes Sein, unsere Stimmungen und Leistungsfähigkeit. Es lässt uns sehen, erkennen und begreifen. Obwohl Licht selbst nicht sichtbar ist, macht es die Umgebung sichtbar. Erst wenn Licht auf Oberflächen fällt, wird es reflektiert und erzeugt das Bild, das wir mit den Augen sehen. Unsere visuelle Wahrnehmung setzt sich aus dem Zusammenspiel von Lichteinfall, Raum und Oberfläche zusammen. Verändern sich diese Bedingungen, verändert sich auch die Wahrnehmung.

Darüber hinaus lässt Licht uns wachsen, gedeihen und löst eine Reihe von biologischen Effekten aus. Das belegen viele wissenschaftliche Untersuchungen. Eine der zentralen Funktionen von Licht ist die Steuerung des Tages- und Nachtzyklus.

Gegen Abend mit Einsatz der Dämmerung produziert der Körper zunehmend das Hormon Melatonin. Dieser Stoff wirkt beruhigend und sorgt für einen harmonischen, tiefen Nachtschlaf. Mit Beginn der Morgendämmerung wird unter dem Einfluss des Tageslichts diese Produktion gedrosselt, so dass der Körper aktiv werden kann. Gleichzeitig wird verstärkt Serotonin produziert, das sogenannte Glückshormon. Im Winter, wenn es häufig nicht richtig hell wird, oder wenn man sich in künstlich beleuchteten Räumen aufhält, registriert der Körper nicht immer, dass es Tag ist. Er produziert weiterhin Melatonin und hält uns in einem schlafähnlichen Dämmerzustand. Umgekehrt hemmen helle

Lichtquellen am Abend die Produktion des Schlafhormons Melatonin und behindern eine ausreichende Schlafphase. Auch deshalb ist richtiges Licht zur richtigen Zeit entscheidend für unsere körperliche und seelische Verfassung.

Im Durchschnitt verbringen wir 90 Prozent unserer Zeit in geschlossenen Räumen. Hier entscheidet die passende Lichtlösung über die Lebensqualität. Jede künstliche Lichtquelle hat eine bestimmte Lichtfarbe. Sie wird im Groben unterteilt in Warmweiß, Neutralweiß und Tageslichtweiß. Diese Eigenschaften beeinflussen u. a. unser Sehen, Wohlbefinden und unsere Leistungsfähigkeit. **Eine gute Lichtplanung trägt zum Gelingen eines guten Lebens bei.**



EINZIGARTIGE BLICKFÄNGE

burgbad bietet viele Möglichkeiten, sich zu betrachten: in Flachspiegeln, die mit der Wand verschmelzen, in Spiegelschränken mit integrierten LED-Lichtlösungen, in Hochschränken, die mit Spiegeln flächig verkleidet sind, oder in Accessoire-Spiegeln, die Wände schmücken.



Spiegelschränke / Spiegel



rc40 System Spiegelschrank mit seitlichen LED-Lichtquellen sowie LED-Waschtischbeleuchtung, dimmbar
SPOD080



rc40 System Spiegelschrank mit Innenbeleuchtung
SPOD080



rc40 Solitaire Spiegelschrank mit LED-Aufsatzleuchte,
blendfrei
SPNB080



rc40 Solitaire Spiegelschrank mit Funktionsleiste
inkl. Schalter, Steckdose, Vergrößerungsspiegel
SPNB080

Spiegelschränke / Spiegel



rc40 System Spiegelschrank mit LED-Beleuchtung,
wandeinbaueeignet
SPNO100, SPNN050, ACGM010



rc40 Solitaire Konzept mit Spiegelschrank und
LED-Beleuchtung
SGJH302



rc40 System Alurahmen-System mit Spiegel und
LED-Ambientebeleuchtung
SFYQ064



Der Spiegelschrank rl40 VC
mit Smart-Home-Funktion
SPQY100

Stauraum

RAUM WUNDER



Damit Staufläche gut organisiert werden kann, gibt es durchdachte Innenleben. Die Einlagen zeigen auch die kleinsten Kosmetikutensilien übersichtlich, sie wirken edel und können herausgenommen werden. Wie praktisch!



Auch große Dinge werden schön verpackt.
Wäschetrockner und Waschmaschine bekommen
ihren eigenen Schrank.





Durch Regalnischen in der Schrankwand ergeben sich dekorative Abstellflächen für persönliche Gegenstände.



Stauflächen wie Schubladen können durch auswechselbare Inneneinteilungen weiter unterteilt werden.



Das Innenleben eines Schrankes will gut durchdacht sein, damit individuelle Ablage-, Stau- und Hängemöglichkeiten entstehen.





1

2

6

DER LUXUS DER DINGE

Die hochwertigen Accessoires von burgbad verschönern jedes Bad. Ob Handtuchhalter, Spiegel oder Beistelltisch – die praktischen Ergänzungen passen besonders gut zur geradlinigen Formsprache von rc40 und setzen individuelle Akzente.



1. Handtuchhalter „Coco“, Metall HHRE001, HHRE003 2. Bank „Coco“, Metall/Holz furnier BANB070 3. Wandablage, Chrom ACDN485
4. Handtuchhalter, Chrom HHAA008 5. Schalenset, Porzellan ACEF010, ACEF015, ACEF020 6. Spiegel SIDG030

Accessoires



Schalenset: Porzellan
Bestehend aus: 1 Deckel, 2 Schalen flach, 1 Schale hoch
Weiß matt /Weiß Glanz glasiert
ACEF015 112 x Ø 145 mm



Handtuchhalter „Mya“
1 Handtuchreling,
1 Lederboden Honigbraun
HHRE100 1500 x 1000 x 380 mm



Schalenset: Porzellan
Bestehend aus: 1 Deckel, 1 Schale flach, 2 Schalen hoch
Weiß matt /Weiß Glanz glasiert /Grau Glanz glasiert
ACEF010 145 x Ø 105 mm

Accessoires



Das Gestell lehnt an der Wand,
an Haken hängen kleine Dinge.
HHRE002 1800 x 600 x 20 mm



Die Metall-Handtuchleiter ist in unter-
schiedlichen Größen erhältlich.
HHRE003 1800 x 400 x 20 mm

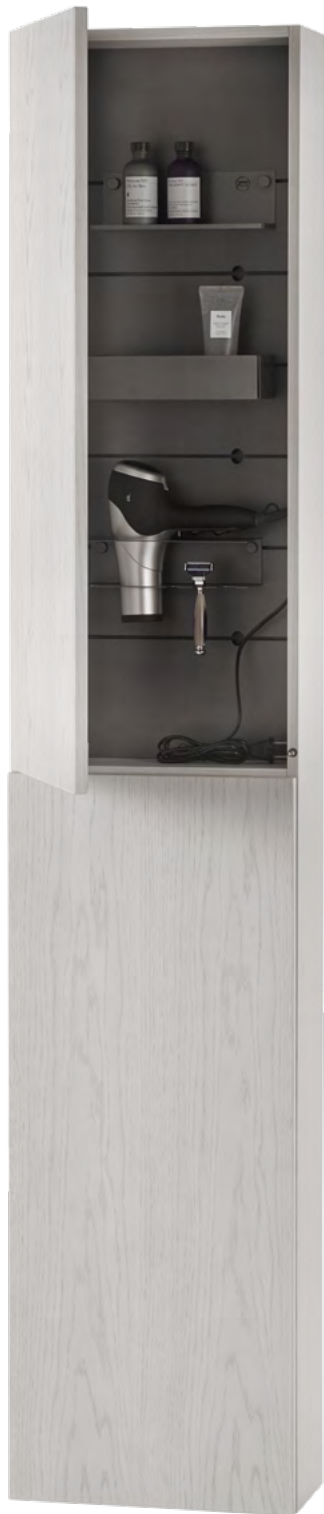


Die Bank „Coco“ besteht aus einem
Metallfußgestell. Die Sitzfläche kann in ver-
schiedenen Oberflächen bestellt werden.
BANB070 340 x 700 x 350 mm



Hocker mit Überzug aus
Funktionsstoff, versenkbaren Rollen
und drehbarer Tischplatte
RCAL045 790 x 450 x 450 mm

Accessoires



Horizontale Nuten als Einhängesystem für die flexible Inneneinteilung des Hochschrank
HSND040 1600 x 400 x 170 mm



Herausnehmbare Box für Stifte.
ACHS024 120 x 241 x 100 mm



Kästchen im praktischen Format.
ACHR024 60 x 241 x 100 mm

Accessoires

Inneneinteilungen aus Kunststoff
ACBS038



„Mya“ Hängeleuchten
im 2er-Set
ACEM010 1000 x Ø 100 mm



Flache Winkelablage für Kleinutensilien.
ACHQ024 80 x 241 x 80 mm



Elegante Föhnhalterung.
ACHP024 65 x 241 x 100 mm

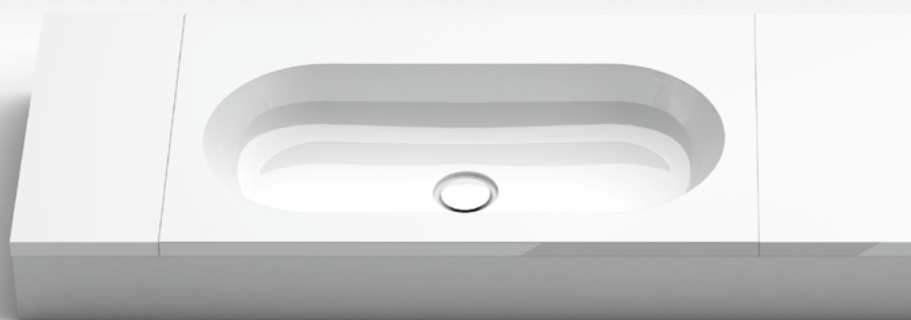
DIE FORMEN- UND VIELFALTWUNDER

Die Wahl des Waschtischs ist nicht nur eine praktische Entscheidung. Sie zeugt auch von Individualität. Mineralguss-Waschtische können in verschiedenen Farben angefertigt werden. Die rechteckigen Modelle von rc40 sind in der Länge sogar maßflexibel.

Wer etwas Besonderes schätzt, wählt ein Aufsatzbecken. Wie Skulpturen sitzen sie auf Konsolen. Die elegant-amorphe Form von rc40 oder die schalenartigen Becken anderer burgbad-Programme sind echte Hingucker.



Waschtische



Wannen

Gegensätze ziehen sich an: Die klaren Linien des Möbelsystems rc40 harmonieren mit nahezu allen stilistischen Aussagen. Die Badewannen von burgbad glänzen vor diesem puristischen Szenario mit außergewöhnlichem Design. Sie werden aus Mineralguss gegossen, ein wohlig-warmer und natürlicher Werkstoff, der nicht nur gut aussieht, sondern sich auch gut anfühlt. Zum Eintauchen schön!



Crono rechteckig

Die klare Linienführung von rc40 setzt sich in dieser Wanne fort, ideal in Kombination mit einer Verkleidung.



Senza

Die ergonomisch geformte Wanne mit den leicht abgerundeten Ecken tut gut, der seitliche Rand ist praktisch.



Crono oval

Beidseitig rund in der Ausführung, kann man sich hier auch zu zweit zurücklehnen.

Crono maßflexibel

Die Platten, also Ränder, dieser Mineralguss-Wanne kann man auf Maß bestellen und mit rc40-Möbeln flexibel umbauen.



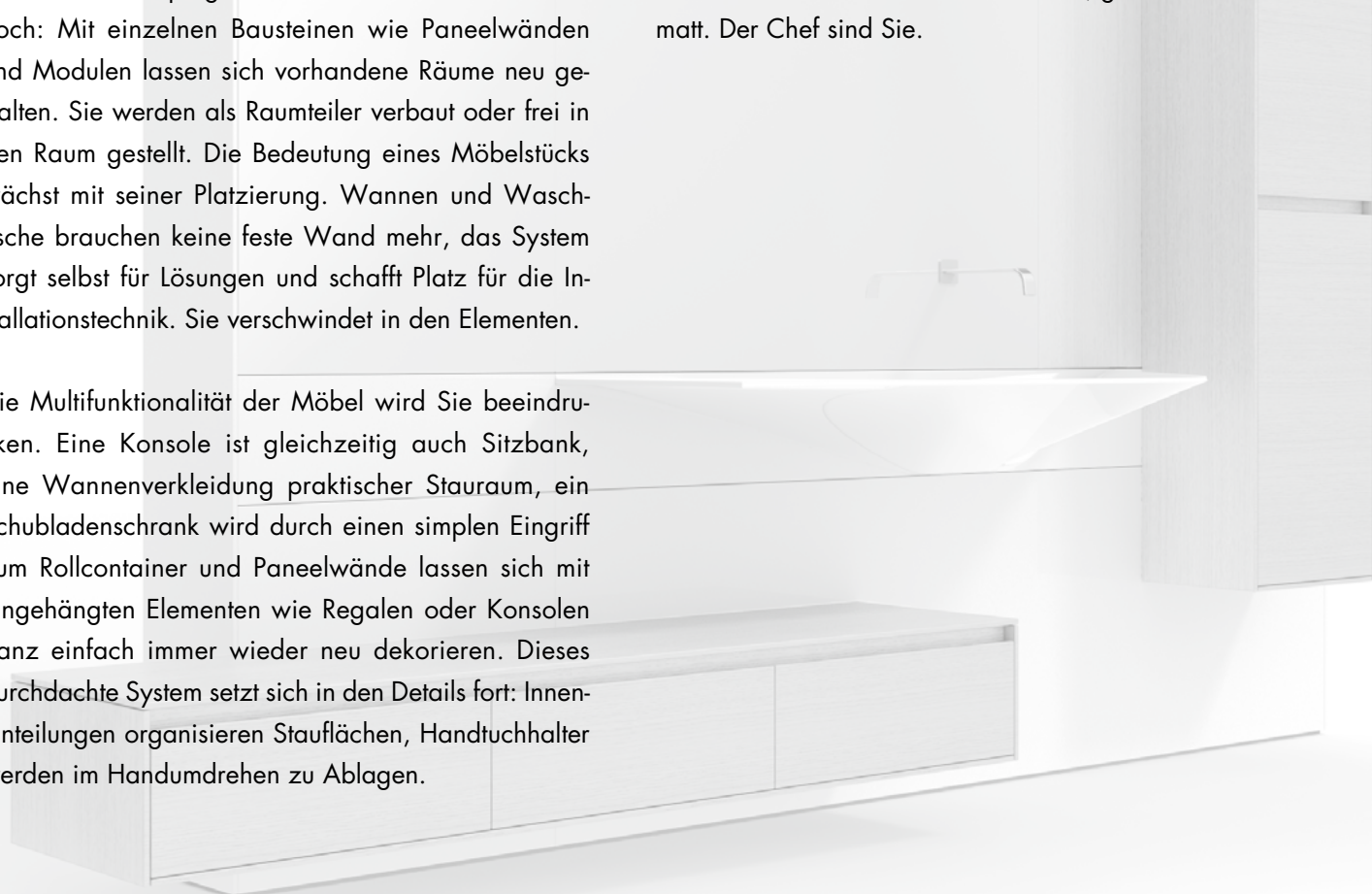
VOM BADMÖBEL ZUM RAUMKONZEPT FÜRS BAD

DAS SYSTEM rc40 LÄDT DAZU EIN, HERKÖMMLICHE VORSTELLUNGEN GEGEN INNOVATIVE LÖSUNGEN IM BAD EINZUTAUSCHEN.

rc40 ist pure Flexibilität. Der Einsatz des Badmöbelsystems orientiert sich ausschließlich an Ihren persönlichen Vorstellungen und am vorhandenen Raum. Sie müssen nicht mehr nach passenden Möbeln suchen. Vielmehr werden die Möbel individuell für Sie hergestellt und an Ort und Stelle eingebaut. Die Maße einiger Mineralguss-Waschtische und aller Schränke, Konsolen und Spiegelschränke sind variabel. Mehr noch: Mit einzelnen Bausteinen wie Paneelwänden und Modulen lassen sich vorhandene Räume neu gestalten. Sie werden als Raumteiler verbaut oder frei in den Raum gestellt. Die Bedeutung eines Möbelstücks wächst mit seiner Platzierung. Wannen und Waschtische brauchen keine feste Wand mehr, das System sorgt selbst für Lösungen und schafft Platz für die Installationstechnik. Sie verschwindet in den Elementen.

Die Multifunktionalität der Möbel wird Sie beeindrucken. Eine Konsole ist gleichzeitig auch Sitzbank, eine Wannenverkleidung praktischer Stauraum, ein Schubladenschrank wird durch einen simplen Eingriff zum Rollcontainer und Paneelwände lassen sich mit eingehängten Elementen wie Regalen oder Konsolen ganz einfach immer wieder neu dekorieren. Dieses durchdachte System setzt sich in den Details fort: Inneneinteilungen organisieren Stauflächen, Handtuchhalter werden im Handumdrehen zu Ablagen.

Die klare Formensprache der Möbel und Wandelemente fügt sich in jedes Ambiente, setzt Kontraste zu Altbauwohnungen oder harmoniert mit zeitgenössischer Architektur. Und das Beste zum Schluss: Sie sind nicht nur völlig frei in der Planung, sondern auch in der Gestaltung. Oberflächen wählen Sie selbst aus einer Vielfalt an Möglichkeiten aus: vom Echtholz furnier bis hin zu einem Knallrot oder zarten Mint, glänzend oder matt. Der Chef sind Sie.



DAS BESTE VON rc40

RC40 ROOM CONCEPT IST BURGBADS GEHOBENES MÖBELSYSTEM FÜRS BAD. SIE KÖNNEN EINZELNE MÖBEL KAUFEN ODER MÖBEL ZU MODULEN KOMBINIEREN, WIE Z. B. EINE WANNE MIT EINER SITZBANK INKLUSIVE WASCHTISCH UND SPIEGELSCHRANK. ODER SIE LASSEN DEN GESAMTEN RAUM MIT MÖBELN, MODULEN UND WÄNDEN DES SYSTEMS AUSBAUEN. MASSE, FORMEN UND FARBEN SIND INNERHALB DES PROGRAMMS FREI WÄHLBAR.

Was sonst noch zu wissen lohnt:

MADE IN GERMANY

Wir lassen unsere Produkte in unseren drei Werken in Deutschland fertigen. Ausnahmslos. Auf unsere Badmöbel geben wir fünf Jahre Garantie. Ohne Wenn und Aber.

MASSARBEIT

rc40 ist ein maßflexibles Möbelsystem. Das heißt, Solitäre wie Waschtischunterschranke, Konsolen, Schränke und Spiegelschränke können innerhalb eines bestimmten Grundmaßes frei gewählt und bestellt werden, sogar zentimetergenau.

Die Höhe eines bodenstehenden Hochschranks etwa kann zwischen 2m und maximal 2,60m variieren. Auch Sonderanfertigungen sind gegen Aufpreis möglich. Spiegelschränke gibt es ein- bis dreitürig ab einer Breite von 0,40m bis maximal 1,80m. Für jedes einzelne Produkt verschafft die Preisliste Überblick über mögliche Varianten. Alle Elemente werden nach der Bestellung in unseren Werken in Deutschland speziell für Sie angefertigt. Lediglich unsere Wannen haben immer die gleichen Maße, einzige Ausnahme: Crono.

Bei dieser Wanne kann die Mineralgussplatte, also der Rand, verlängert werden.

MATERIALEN

burgbad stellt höchste Ansprüche an die Oberflächenverarbeitung und -veredelung. Die Möbel werden aus MDF-Platten sowie Spanplatten gebaut. Dieser Holzwerkstoff stammt aus nachhaltiger Waldwirtschaft. Gegen Feuchtigkeit schützen die in Schichten aufgetragene Lacke. Zum Schluss werden die Möbel mit einem Echtholz furnier oder einer Farbblackierung versehen und je nach Wunsch matt oder hochglanzlackiert.

Waschtische und Aufsatzbecken sind entweder aus Keramik, Glas oder Mineralguss, je nach Modell, WCs sowie Bidets aus Keramik. Wannen werden ausschließlich aus Mineralguss gefertigt.

MINERALGUSS

Mineralguss besteht zu 80 Prozent aus natürlichen Rohstoffen. Wannen ebenso wie Waschtische werden in einem Guss hergestellt, so dass sie mit der Platte, also dem Rand, nahtlos verbunden sind. Mineralguss hat

eine angenehme Haptik und eine absolut robuste Oberfläche, die viel verzeiht: rocksolid. Neben maximaler Brillanz (Brilliant) gibt es auch eine neue sanfte Matt-Optik (Velvet).

PFLEGE

Dank hervorragender Oberflächenstruktur sind alle Badmöbel und Flächen sehr pflegeleicht. Sie lassen sich mit einem weichen, feuchten Tuch leicht abwischen. Bei stärkerer Verschmutzung von Keramik, Glas oder Mineralguss hilft ein milder Flüssigreiniger. Bei Mineralguss können kleine Schäden unkompliziert ausgebessert werden.

rc40 KAUFEN

Das System rc40 von burgbad ist vielfältig und komplex. Weil es zahlreiche Wahlmöglichkeiten vorsieht, braucht es kompetente Beratung. Der Sanitärfachhandel in Ihrer Nähe kennt sich aus, wird Ihnen bei der Entscheidungsfindung zur Seite stehen und die Badplanung mit Ihnen gemeinsam vornehmen. Ihre Möbelbestellung oder den kompletten Badausbau geben Sie dort in Auftrag. Weitere Anregungen und Informationen stehen auf unserer Website: www.rc40.de. Und hier finden Sie das Sanitärfachgeschäft in Ihrer Nähe: www.burgbad.de/de/haendlersuche/ oder schreiben Sie uns eine E-Mail: info@burgbad.com

SERVICE

Der Sanitärfachhändler führt Aufmaß und Einbau Ihres rc40-Bades aus. Sie können jedoch auf Wunsch vereinbaren, dass Aufmaß wie auch Einbau von burgbad-Mitarbeitern übernommen wird. In Garantiefällen reist in jedem Fall der burgbad-Kundendienst an.

WÄNDE - WHO IS WHO

Die rc40-Wände spielen im System eine tragende Rolle, denn erst sie ermöglichen es, das Bad unabhängig von

baulichen Vorgaben zu planen. Räume lassen sich dank der rc40-Wände neu strukturieren. Paneelwände werden entweder an vorhandene Strukturen montiert, oder sie sind Teil eines Moduls. Durch spezielle Vorrichtungen können an Paneelen Regale oder Konsolen flexibel aufgehängt werden. Aus Vor- und Rückwänden werden Module gebaut. Sie dienen als Raumteiler oder stehen in Verbindung mit WCs, Bidets, Wannen und Waschtischen frei im Raum. In jedem Fall lassen sich Spiegelschränke und andere Schrankelemente sowie die gesamte Sanitärtechnik darin integrieren. Mit Verkleidungsplatten, etwa aus Echtholz furnieren, werden bauseitige Wände und Absätze verkleidet.

VIELFÄLTIG KOMBINIEREN

Man kann Möbel der Serie rc40 mit vielen burgbad-Programmen kombinieren. Dem Gestaltungswillen sind beinahe keine Grenzen gesetzt, vorausgesetzt, Maße und Design ergänzen sich. Waschtische weiterer burgbad-Serien wie beispielsweise Crono passen gut zur klaren Linienführung von rc40. Auf Wunsch integrieren wir auch Waschtische anderer Hersteller. Oberflächen, ob farbig oder Echtholz furnier, können innerhalb des Farbkreises (siehe S. 94) frei bestimmt und zusammengestellt werden.

UMWELT

Nachhaltigkeit und Umwelt sind burgbad wichtig. Zur Herstellung unserer Badmöbel verwenden wir nur Holzwerkstoffe aus nachhaltiger Waldwirtschaft. Das gesamte Sortiment von burgbad erzielt die bestmögliche Klassifizierung in Sachen Schadstoffemission. Wir lassen unsere Möbel regelmäßig von anerkannten Labels prüfen und zertifizieren.

Module

Schmale Kanten verleihen auch großflächigen Lösungen eine schwerelose Anmutung und ein hohes Maß an Wohnlichkeit.

Flächenbündig integrierte Leuchten geben ein blendfreies Licht und lassen Spiegel gleich doppelt gut aussehen.

Wandmodule unterteilen Räume in Funktionsbereiche und ermöglichen Insellösungen mit integrierter Installation.



Schwebende Waschtische sind möglich, weil die Installationstechnik im Wandmodul untergebracht ist.

Schubkästen und Schubladen laufen dank optimaler Mechanik so präzise und leichtgängig, dass mancher Uhrmacher vor Neid erblassen dürfte.

Der hängende Hochschrank ist nur ein Beispiel für die Vielfalt des Systems. Man kann u. a. wählen zwischen Koffertüren- und Ausziehschränken bis hin zu begehbaren Kleiderschränken.

Module

Auf Stahlträgergerüste werden Rückwände montiert und Oberflächen verbaut. Dahinter verbirgt sich die gesamte Installationstechnik. Das nennt man Schönheit mit inneren Werten.

In den Modulwänden steckt nicht nur die Technik, sondern sie liefern auch Stauraummöglichkeit, zum Beispiel in Form von eingebauten Spiegelschränken. Auch sie sind maßflexibel.



Modul mit Hochschränken und Spiegelschrank kombiniert mit Waschtisch und Unterschränken.



Modul mit Spiegelschränken, schwebendem Mineralguss-Waschtisch sowie hängender Konsole.

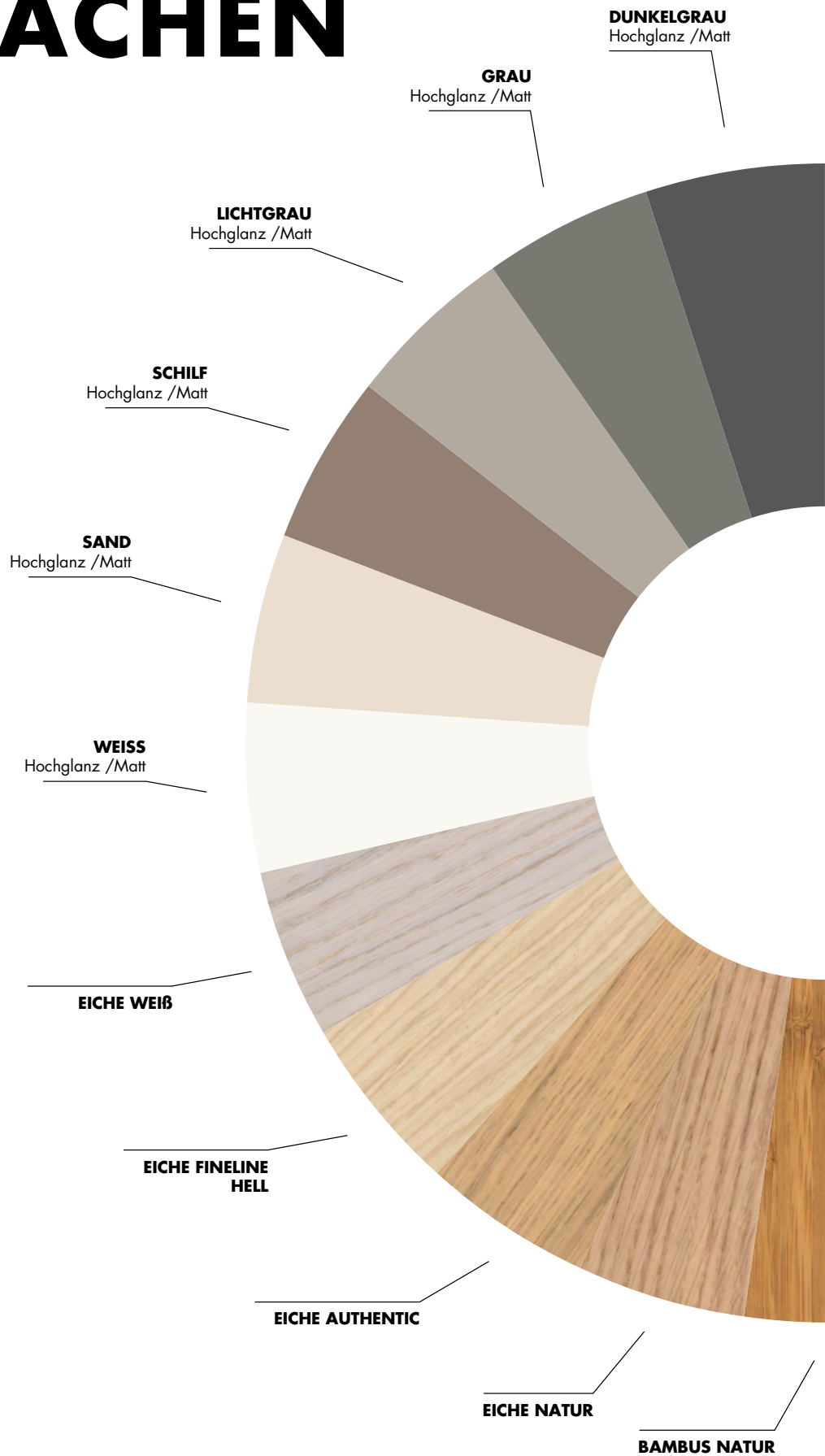


Modul aus Wanne, Waschtisch und Spiegelflächen, erweiterungsfähig mit Schrankmodulen.

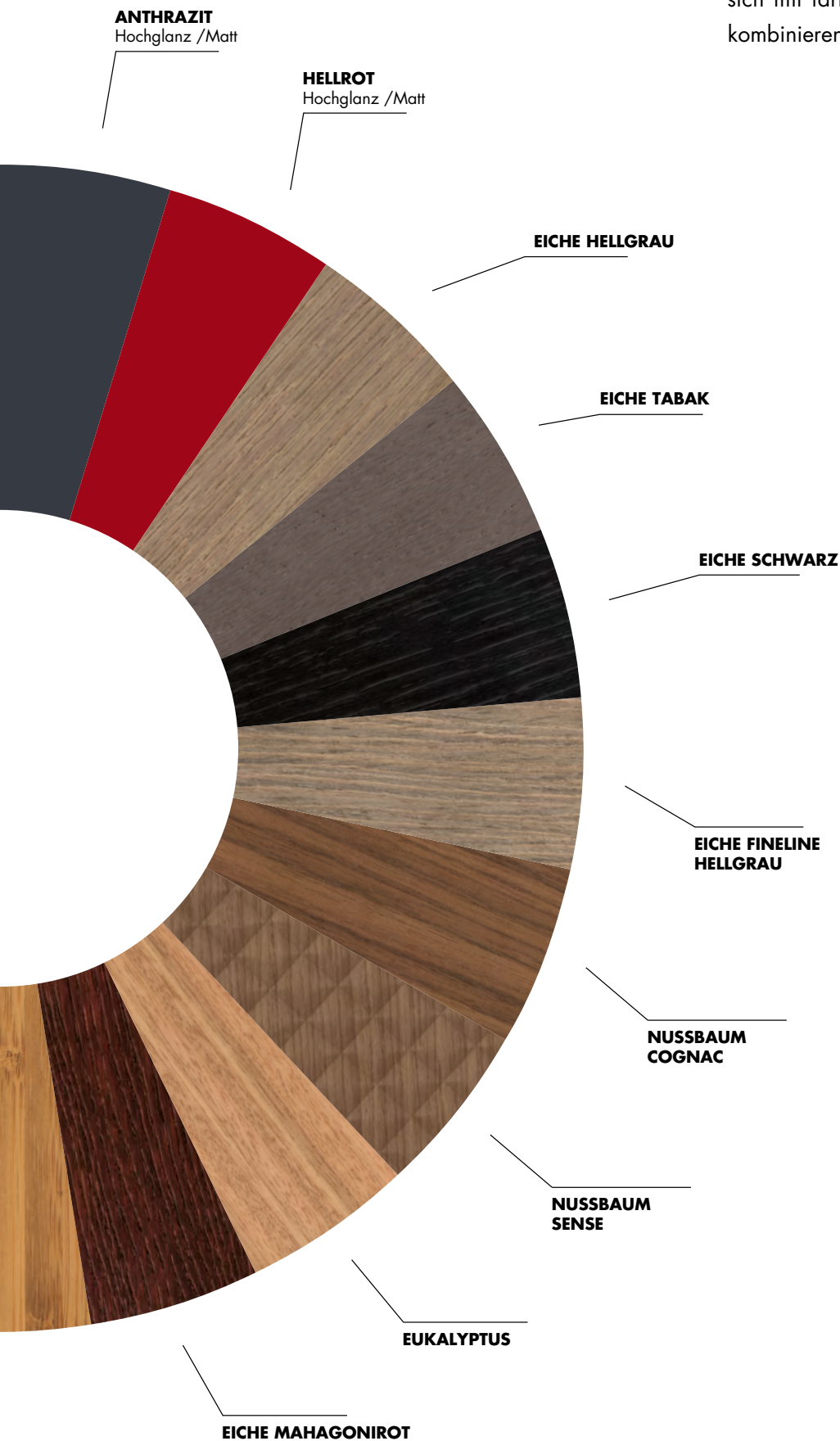


Modul mit Wanne und Sitzkonsole sowie Spiegelschrank und Waschtisch samt Unterschrank.

DIE FARBEN UND OBERFLÄCHEN



Die Auswahl an Farben und Oberflächen bei rc40 ist so sinnlich wie der Fächer eines Pfau. Echtholz-furniere wie Eukalyptus oder Nussbaum lassen sich mit farbigen Lacken, etwa Schilf oder Sand, kombinieren. Der Farbkreis zeigt die ganze Vielfalt.



rc40 System



Chrom G2010
Edelmatt G2011
Edelstahl-Optik G2012



Chrom G0140
Weiß G0141



Tip-on-Technik
Grifflos G0126

rc40 Solitaire



Griffmulde G3000

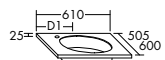


Griff G0133

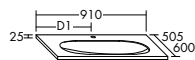
Produktübersicht rc40 system

Mineralguss-Waschtische SYS M8 Maßflex

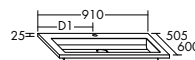
Weiß Brilliant Weiß Velvet



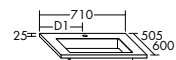
MWHA/MWHB061



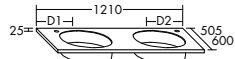
MWHC/MWHD091



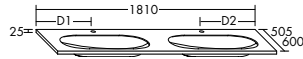
MWHE/MWHF091



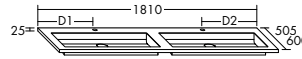
MWHG/MWHH071



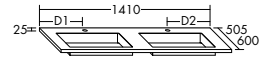
MWHA/MWHB121



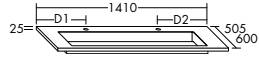
MWHC/MWHD181



MWHE/MWHF181



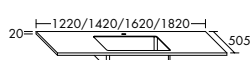
MWHG/MWHH141



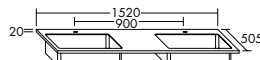
MWIP/MWIQ141

Mineralguss-Waschtische rc40 M41

Weiß Brilliant Weiß Velvet



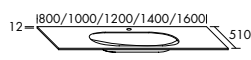
MWHS122/142/162/182



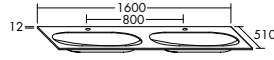
MWHT152

Glas-Waschtische SYS G1

Weiß Matt/Hochglanz Sand Matt/Hochglanz Schilf Matt/Hochglanz Hellrot Matt/Hochglanz Lichtgrau Matt/Hochglanz Grau Matt/Hochglanz Dunkelgrau Matt/Hochglanz Anthrazit Matt/Hochglanz Schwarz Matt/Hochglanz



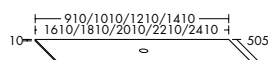
GWAY082/102/122/142/162



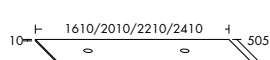
GWAZ162

Konsolenplatten Glas

Weiß Matt/Hochglanz Sand Matt/Hochglanz Schilf Matt/Hochglanz Hellrot Matt/Hochglanz Lichtgrau Matt/Hochglanz Grau Matt/Hochglanz Dunkelgrau Matt/Hochglanz Anthrazit Matt/Hochglanz Schwarz Matt/Hochglanz



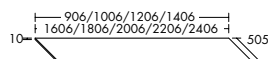
APET090/100/120/140/160/180
APET200/220/240



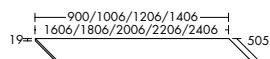
APEU160/200/220/240

Konsolenplatten Lack / Echtholz furnier

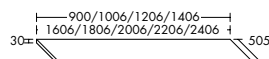
Weiß Matt/Hochglanz Sand Matt/Hochglanz Schilf Matt/Hochglanz Hellrot Matt/Hochglanz Lichtgrau Matt/Hochglanz Grau Matt/Hochglanz Dunkelgrau Matt/Hochglanz Anthrazit Matt/Hochglanz Trend-/RAL-Farbe Matt/Hochglanz Eiche Weiß Eiche Finition Hell
Eiche Natur Eiche Authentic Eukalyptus Bambus Eiche Hellgrau Eiche Finition Hellgrau Nussbaum Cognac Nussbaum Sense Eiche Mahagonirost Eiche Tabak Eiche Schwarz



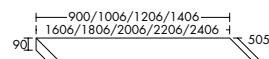
WPCO090/100/120/140/160/180
WPCO200/220/240



WPCQ090/100/120/140/160/180
WPCQ200/220/240

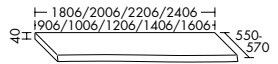
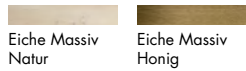


WPCP090/100/120/140/160/180
WPCP200/220/240



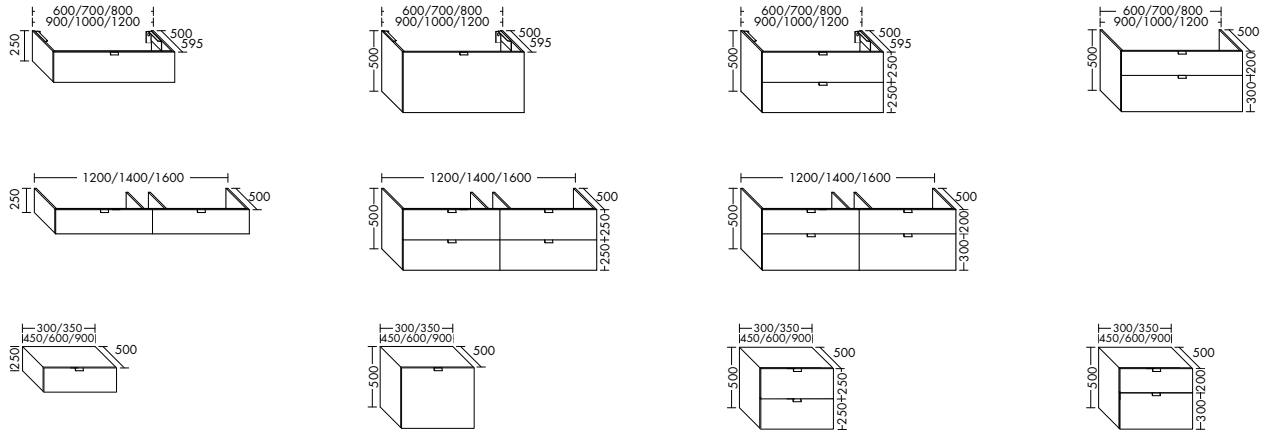
WPCR090/100/120/140/160/180
WPCR200/220/240

Konsolenplatten Massivholz

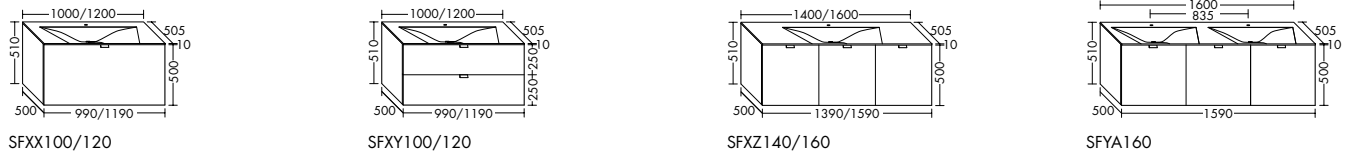


WPDR090/100/120/140/160/180
WPDR200/220/240

Waschtischunterschänke / Unterschänke



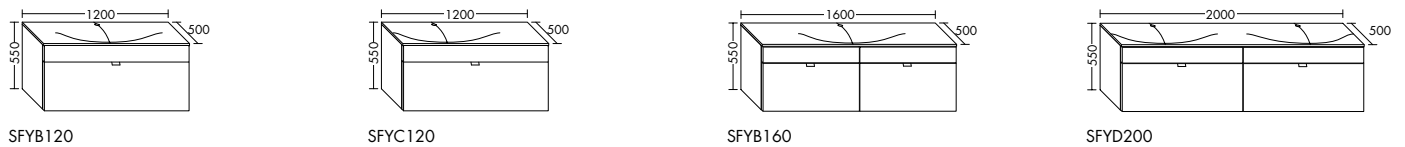
Mineralguss-Waschtische rc40 M42 inkl. Waschtischunterschrank



Mineralguss-Waschtische rc40 M43 inkl. Waschtischunterschrank



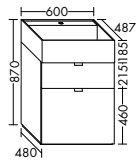
Mineralguss-Waschtische rc40 M44 inkl. Waschtischunterschrank



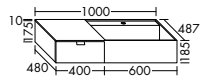
Produktübersicht rc40 system

Mineralguss-Waschtische rc40 M45 inkl. Waschtischunterschrank / * mit LED-Beleuchtung

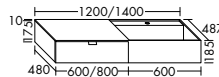
Weiß Brilliant Weiß Velvet



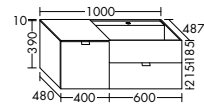
SFYF060



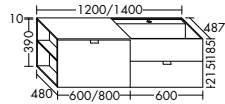
SFYG100



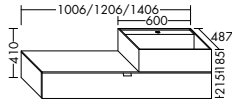
SFYG120/140



SFYH100
SFYI100*

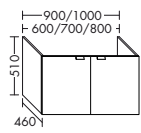


SFYH120/140
SFYI120/140*

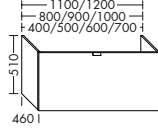


SFYJ100/120/140/SFYL100/120/140
SFYK100/120/140/SFYM100/120/140*

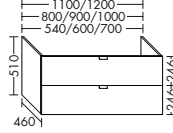
Waschtischunterschänke zu sonstigen Markenwaschtischen



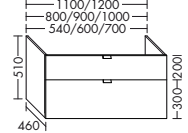
WWOC060/070/080/090/100



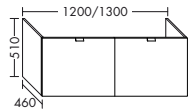
WWOE040/050/060/070/080
WWOE090/100/110/120



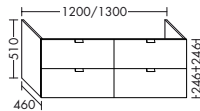
WWOH054/060/070/080
WWOH090/100/110/120



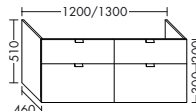
WWOK054/060/070/080
WWOK090/100/110/120



WWOF120/130

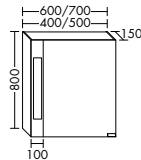


WWOI120/130

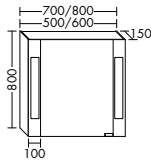


WWOL120/130

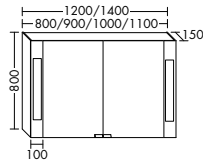
Spiegelschränke / * mit Waschtischbeleuchtung



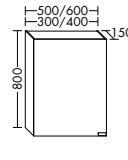
SPNF040/050/060/070
SPOB040/050/060/070*



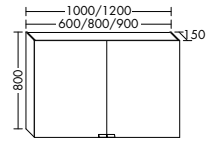
SPNG050/060/070/080
SPOC050/060/070/080*



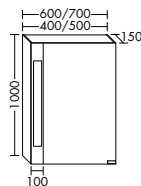
SPNH080/090/100/110/120/140
SPOD080/090/100/110/120/140*



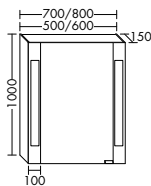
SPNI030/040/050/060
SPOE030/040/050/060*



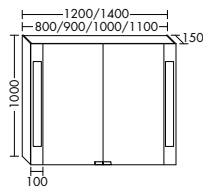
SPNJ060/070/080/090/100/120
SPOF060/070/080/090/100/120*



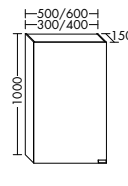
SPNK040/050/060/070
SPOG040/050/060/070*



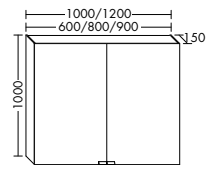
SPNL050/060/070/080
SPOH050/060/070/080*



SPNM080/090/100/110/120/140
SPOI080/090/100/110/120/140*

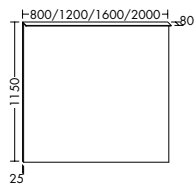


SPNN030/040/050/060
SPOJ030/040/050/060*

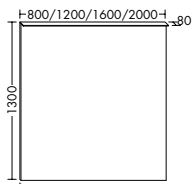


SPNO060/070/080/090/100/120
SPOK060/070/080/090/100/120*

Spiegel mit Beleuchtung

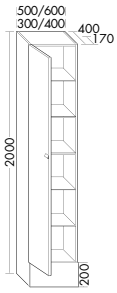


SIGV080/120/160/200

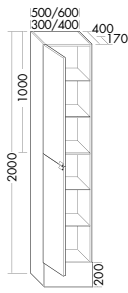


SIGW080/120/160/200

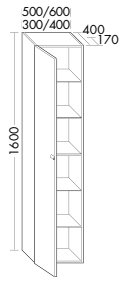
Hochschränke



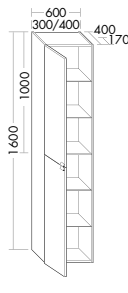
HSMH030/040/050/060
HSMJ030/040/050/060



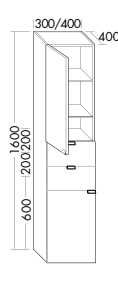
HSMI030/040/050/060
HSMK030/040/050/060



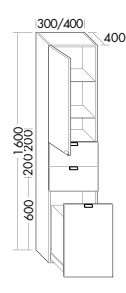
HSMQ030/040/050/060
HSMR030/040/050/060



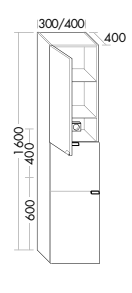
HSMS030/040/050/060
HSMT030/040/050/060



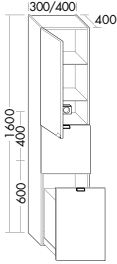
HSMU030/040



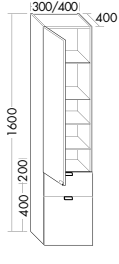
HSMV030/040



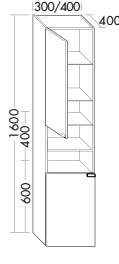
HSMW030/040



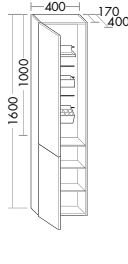
HSMX030/040



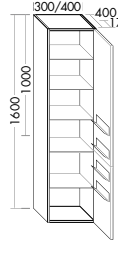
HSMY030/040



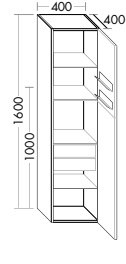
HSMZ030/040



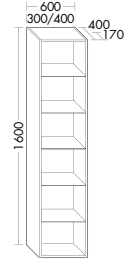
HSND/HSNE040



HSNF030/040
HSNQ030/040

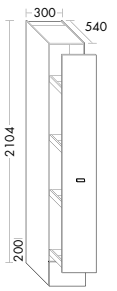


HSNZ040

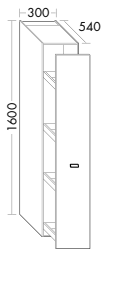


HSNB030/040/060
HSNC030/040/060

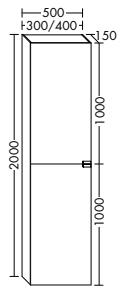
Raumteiler / Hochschränke mit Ganzkörperspiegel / Hochschränke mit Alurahmentür



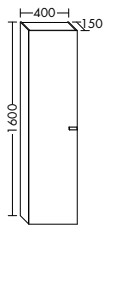
HSMG030



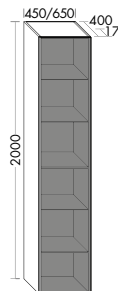
HSMI030



SPQP030/040/050

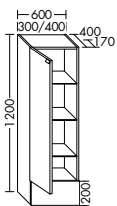


SPQO040

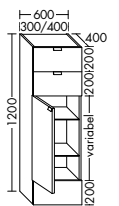


HSNJ045/065
HSNK045/065

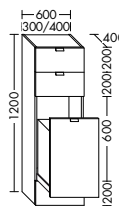
Halbhohe Schränke



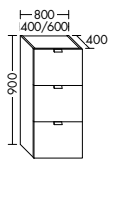
UHEL030/040/060
UHEM030/040/060



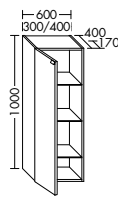
UHEN030/040/060



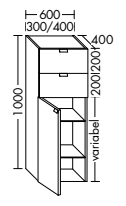
UHEO030/040/060



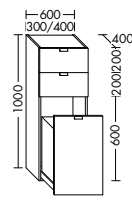
UHES040/060/080



UHEP030/040/060
UHEQ030/040/060

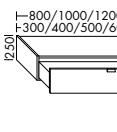


UHER030/040/060

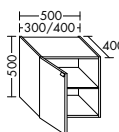


UHET030/040/060

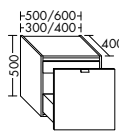
Unterschranke



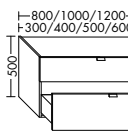
USHV030/040/050/060
USHV080/100/120



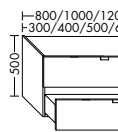
USHW030/040/050



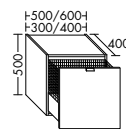
USHX030/040/050/060



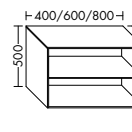
USHY030/040/050/060
USHY080/100/120



USHZ030/040/050/060
USHZ080/100/120



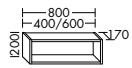
USII030/040/050/060



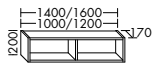
USIJ040/060/080

Produktübersicht rc40 system

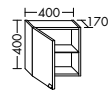
Hängeschränke



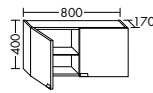
OSCJ040/060/080



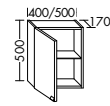
OSCK100/120/140/160



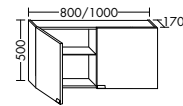
OSCB040



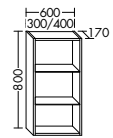
OSCD080



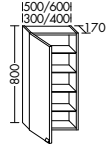
OSCC040/050



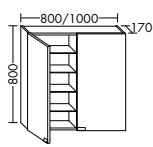
OSCE080/100



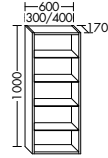
OSCL030/040/060



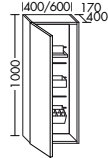
OSCF030/040/050/060



OSCG080/100

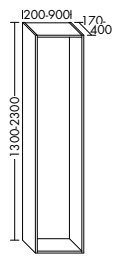


OSCM030/040/060

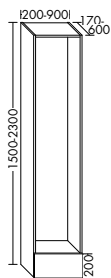


OSCH040/060
OSCI040/060

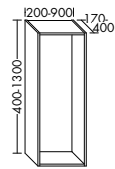
Wunschschränke



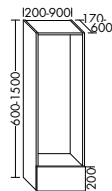
PLAA001



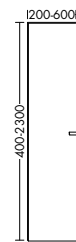
PLAA002



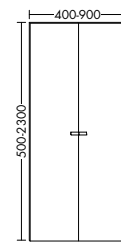
PLAA003



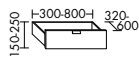
PLAA004



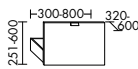
TRAA001/002



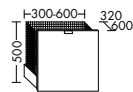
DTAA001/002



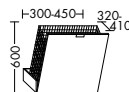
SBAA001



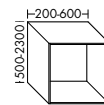
AZAA001



AZAB001

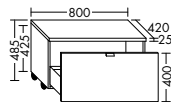


WEEA001

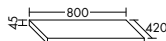


REAA001

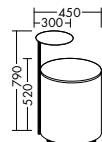
Rollcontainer / Sitzkissen / Hocker / Wandablagen



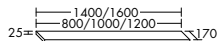
RCAF080



ZUBF080

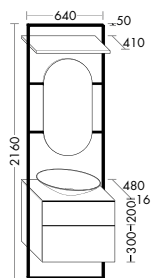


RCAL045

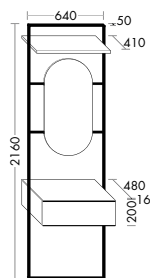


WAAY080/100/120
WAAY140/160

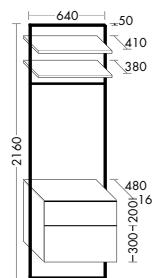
Alurahmensysteme / Alurahmentüren



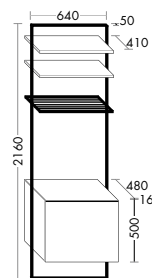
SFYQ064/059



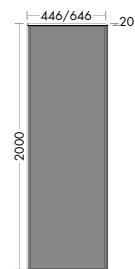
SFYR064/059



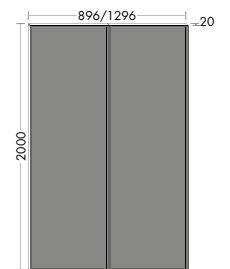
SFYS064/059



SFYT064/059

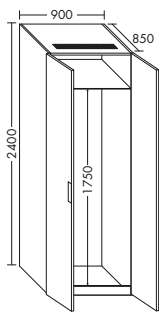


SFZE044/064

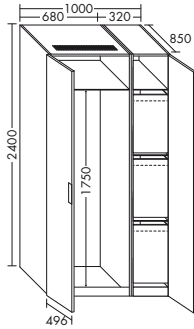


SFZG089/129

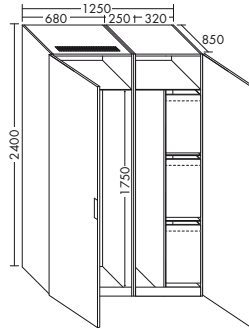
Waschmaschinenchränke



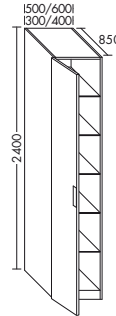
SFYN090



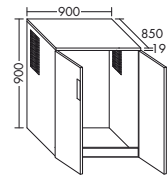
SFYN100



SFYN125

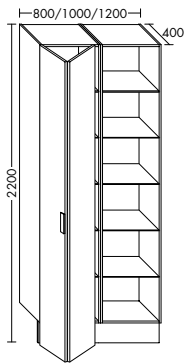


HSMN030/040/050/060

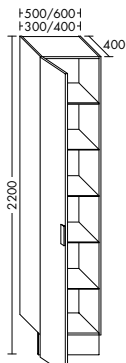


USHT090

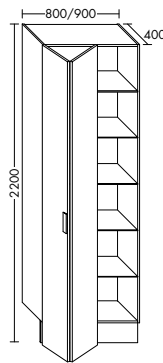
Faltschiebetürenschränke



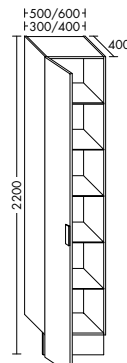
SFY080/100/120



HSMN030/040/050/060

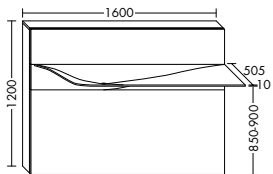


SFYP080/090

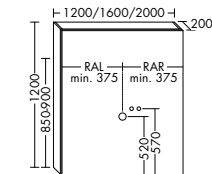


HSMO030/040/050/060

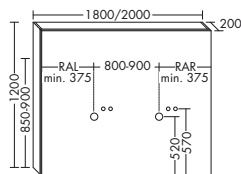
Vorwandsysteme / Wandelemente



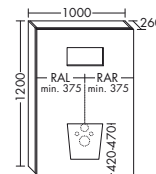
SFYU160



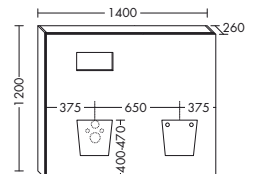
SFYW120/160/200



SFYX180/200

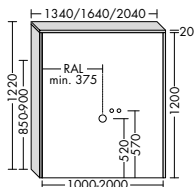


SFYY100

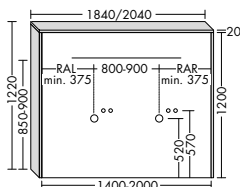


SFYZ140

freistehende Elemente

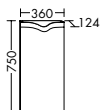


SFZA130/160/200

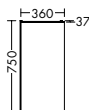


SFZB180/200

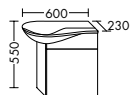
Gästebad



SIAD036



SIAC036

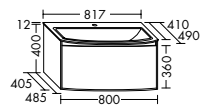


SEAC060

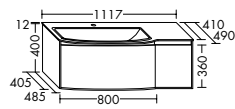
Produktübersicht rc40 solitaire

Keramik-Waschtische Sys K1 inkl. Waschtischunterschrank

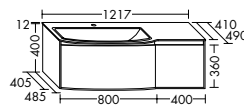
Naturweiß



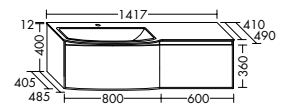
SGCB082



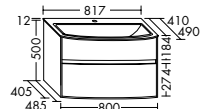
SGCB112



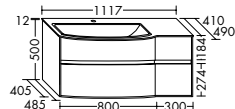
SGCB122



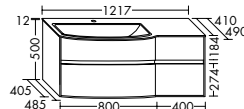
SGCB142



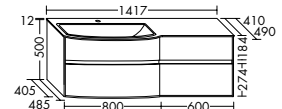
SGAA082



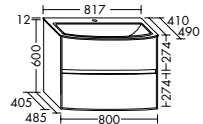
SGAA112



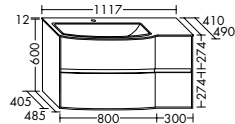
SGAA122



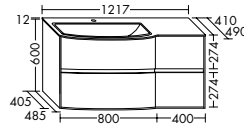
SGAA142



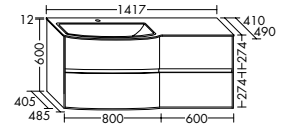
SGKD082



SGKD112



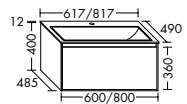
SGKD122



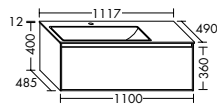
SGKD142

Keramik-Waschtische Sys K1 inkl. Waschtischunterschrank

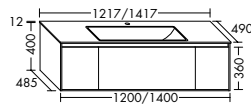
Naturweiß



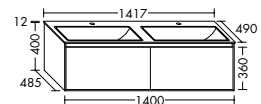
SGCC062/082



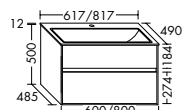
SGCC112



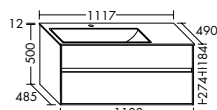
SGCC122/142



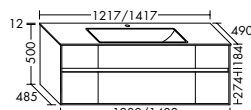
SGCF142



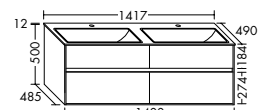
SGAB062/082



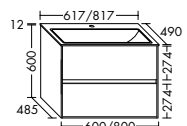
SGAB112



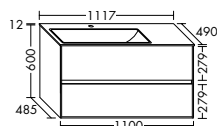
SGAB122/142



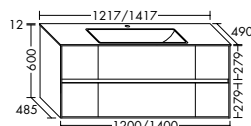
SGAC142



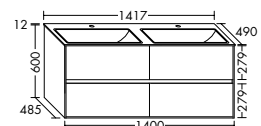
SGBK062/082



SGBK112



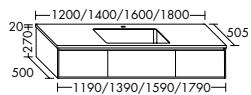
SGBK122/142



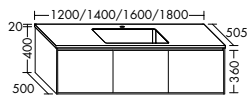
SGKC142

Mineralguss-Waschtische rc40 M41 inkl. Waschtischunterschrank

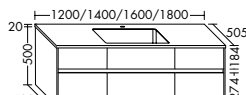
Weiß Brillant Weiß Velvet



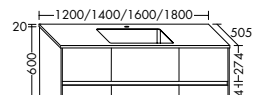
SGAJ120/140/160/180



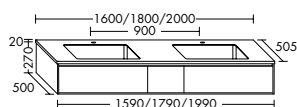
SGAK120/140/160/180



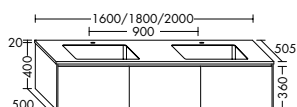
SGAL120/140/160/180



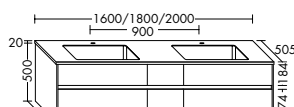
SGKE120/140/160/180



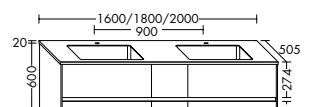
SGAM160/180/200



SGAN160/180/200



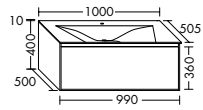
SGAO160/180/200



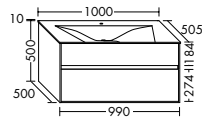
SGKF160/180/200

Mineralguss-Waschtische rc40 M42 inkl. Waschtischunterschrank

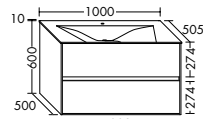
Weiß Brilliant Weiß Velvet



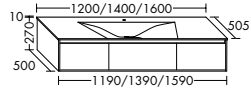
SGAD100



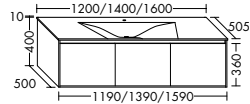
SGAE100



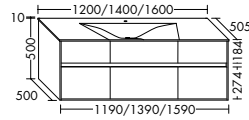
SGKG100



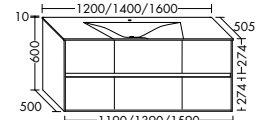
SGAF120/140/160



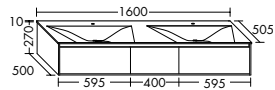
SGAD120/140/160



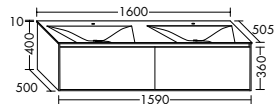
SGAE120/140/160



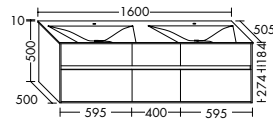
SGKH120/140/160



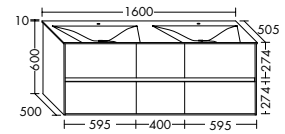
SGAG160



SGAH160



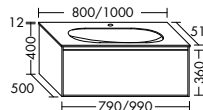
SGA160



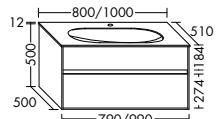
SGK160

Glas-Waschtische SYS G1 inkl. Waschtischunterschrank

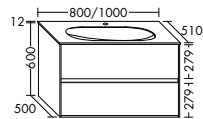
Weiß Matt/Hochglanz Sand Matt/Hochglanz Schilf Matt/Hochglanz Hellrot Matt/Hochglanz Lichtgrau Matt/Hochglanz Grau Matt/Hochglanz Dunkelgrau Matt/Hochglanz Anthrazit Matt/Hochglanz Schwarz Matt/Hochglanz



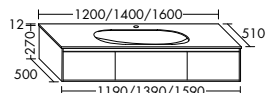
SGAP080/100



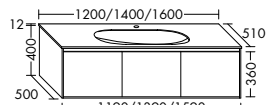
SGAG080/100



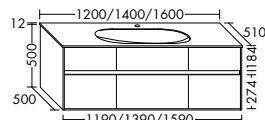
SGKJ080/100



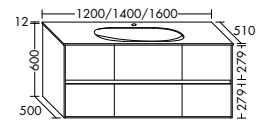
SGAR120/140/160



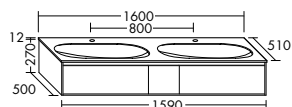
SGAS120/140/160



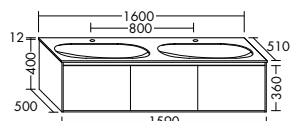
SGAT120/140/160



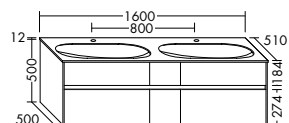
SGKK120/140/160



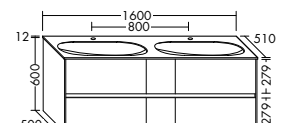
SGAU160



SGAV160

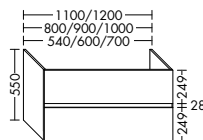


SGAW160

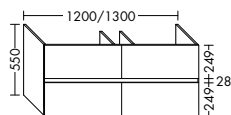


SGKL160

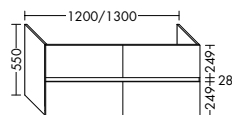
Waschtischunterschänke zu sonstigen Markenwaschtischen



WWKW040/050/060/070/080
WWKW090/100/110/120



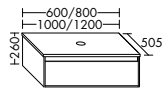
WWKY120/130



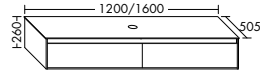
WWKX120/130

Produktübersicht rc40 solitaire

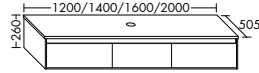
Waschtischunterschranke inkl. Konsolenplatte



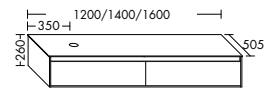
SGBI060/080/100/120



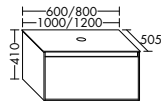
SGBL120/160



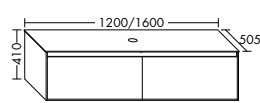
SGBM120/140/160/180



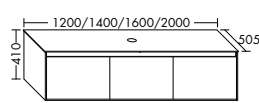
SGKO120/140/160



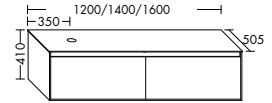
SGBW060/080/100/120



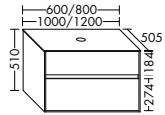
SGBX120/160



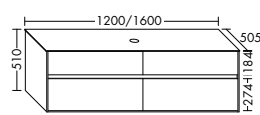
SGBY120/140/160/180



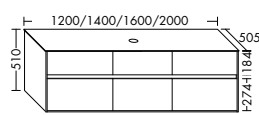
SGKP120/140/160



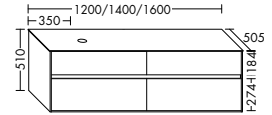
SGBH060/080/100/120



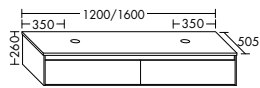
SGBJ120/160



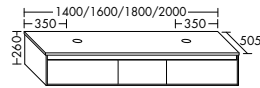
SGBK120/140/160/180



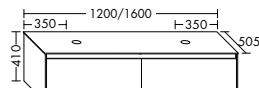
SGGF120/140/160



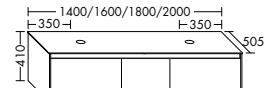
SGBP120/160



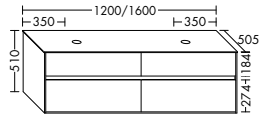
SGBQ140/160/180/200



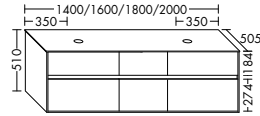
SGBZ120/160



SGCA140/160/180/200

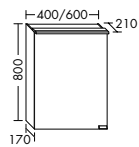


SGBN120/160

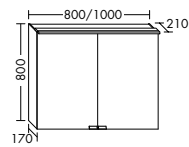


SGO140/160/180/200

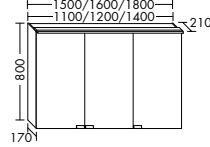
Spiegelschränke / * mit Waschtischbeleuchtung / Spiegel mit Beleuchtung



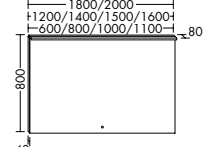
SPMP040/060
SPNP040/060*



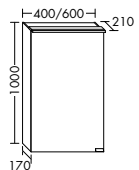
SPMV080/100
SPNR080/100*



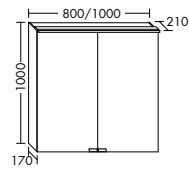
SPMX110/120/140/150/160/180
SPNT110/120/140/150/160/180*



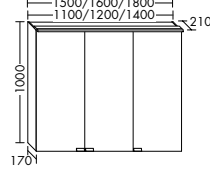
SIY060/080/100/110/120
SIY140/150/160/180/200*



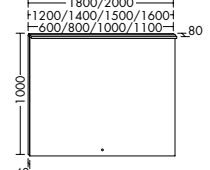
SPMZ040/060
SPNV040/060*



SPNB080/100
SPNX080/100*

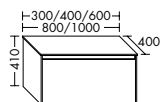


SPND110/120/140/150/160/180
SPNZ110/120/140/150/160/180*

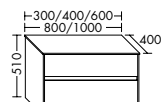


SIIZ060/080/100/110/120
SIIZ140/150/160/180/200*

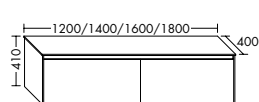
Unterschranke / Sideboards



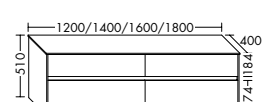
USHQ030/040/060/080/100



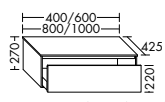
USHP030/040/060/080/100



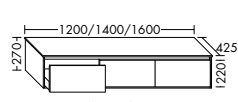
USHR120/140/160/180



USHS120/140/160/180

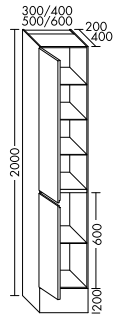


KOZB040/060/080/100

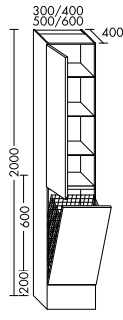


KOZC120/140/160

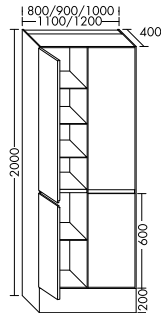
Hochschränke



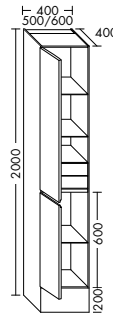
HSMB030/040/050/060
HSNL030/040/050/060



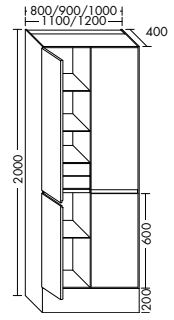
HSNW030/040/050/060



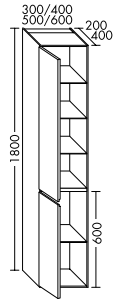
SGJB080/090/100/110/120



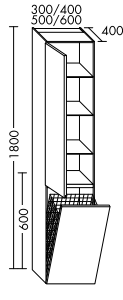
HSMC040/050/060



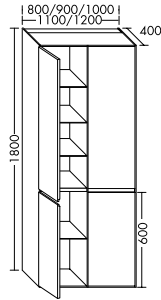
SGJC080/090/100/110/120



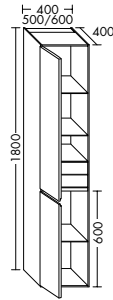
HSMC030/040/050/060
HSNM030/040/050/060



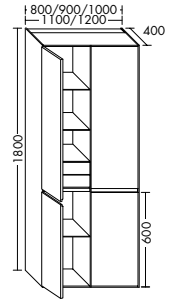
HSMC030/040/050/060



SGJD080/090/100/110/120

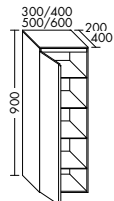


HSMF040/050/060

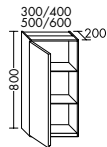


SGJE080/090/100/110/120

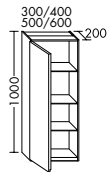
Halbhohe Schränke / Hängeschränke



UHEI030/040/050/060
UHEU030/040/050/060

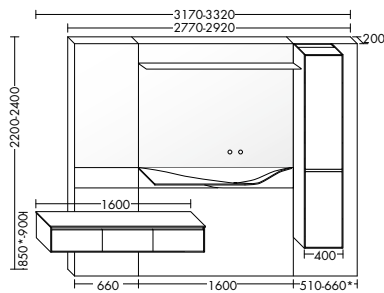


OSKA030/040/050/060

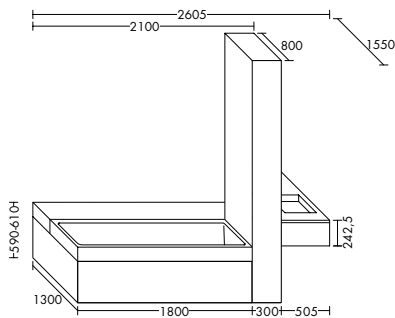


OSKB030/040/050/060

Konzepte

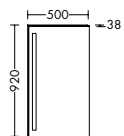


SGJH301

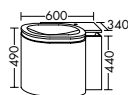


SGJH302

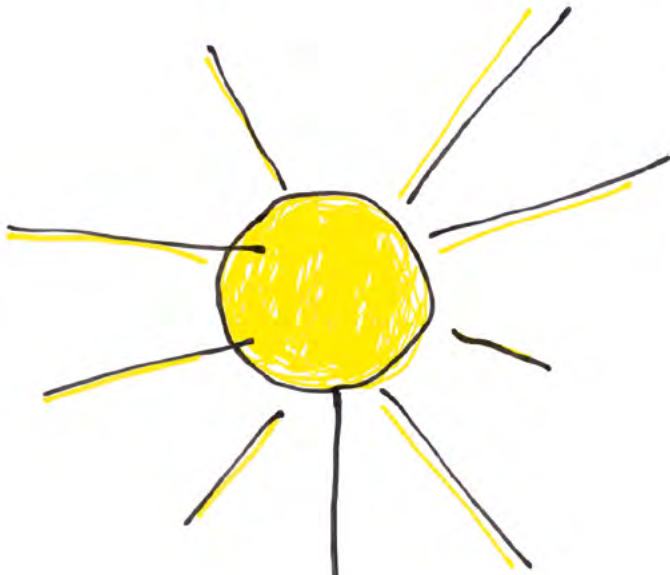
Gästebad



SIAG050



SEAA040

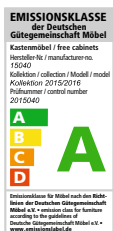


NACHHALTIG **DENKEN UND HANDELN**



UMWELT- UND NATURSCHUTZ

DIE LANDSCHAFTEN RUND UM DIE VIER PRODUKTIONSSTANDORTE VON BURGBAD LIEFERN VIELE GUTE GRÜNDE, UMWELT UND NATUR NACH BESTEN KRÄFTEN ZU SCHÜTZEN. DIE WURZELN VON BURGBAD LIEGEN IM SAUERLAND, IN SCHMALLENBERG. DORT PRODUZIEREN WIR BADMÖBEL, EBENSO WIE IN DEM ÖRTCHEN GRAFENBERG AUF DER FRÄNKISCHEN ALB UND IN NOGENT-LE-ROI, EINER KLEINEN FRANZÖSISCHEN GEMEINDE AM UFER DER EURE. DIE HOCHWERTIGEN MINERALGUSS-WASCHTISCHE UND BADEWANNEN FÜR IHR BAD FERTIGEN WIR AM VOGELSBERG, IN LAUTERBACH-ALLMENROD.



Emissionsklasse. Das Label der DGM gibt Ihnen auf einen Blick Aufschluss über mögliche Schadstoffemissionen. Das gesamte Möbelsortiment von burgbad ist mit A klassifiziert. Zu Ihrer Sicherheit.



Förderung
nachhaltiger
Waldwirtschaft
www.pefc.org

PEFC-Zertifikat. Alle unsere Möbel führen seit 2014 das Zertifikat für den PEFC-Produktkettennachweis. Das Siegel erhält nur, wer lückenlos belegen kann, dass das verarbeitete Holz aus naturnah bewirtschafteten Wäldern stammt.



Innovationspreis 2017.

Bei dieser deutschlandweiten Studie von Focus und Focus Money wurde zum ersten Mal die Innovationsstärke von Marken in der Verbraucherwahrnehmung untersucht. burgbad ging dabei als eines der innovativsten Unternehmen Deutschlands hervor.

LANGLEBIGKEIT IHRER BADMÖBEL

WER SEIN BAD NEU EINRICHTET, DENKT NICHT ALS ERSTES DARÜBER NACH, WIE LANGE SEINE BADMÖBEL WOHL HALTEN WERDEN. WIR VON BURGBAD SCHON. SIE SOLLEN MÖGLICHST LANGE FREUDE AN IHREN NEUEN BADMÖBELN HABEN. WIR GEBEN VON HAUS AUS FÜNF JAHRE GARANTIE AUF UNSERE PRODUKTE. DABEI ACHTEN WIR NICHT ALLEIN AUF DIE VERWENDUNG HOCHWERTIGER UND BEWÄHRTER MATERIALIEN. AUCH DAS DESIGN SOLLTE NACHHALTIG SEIN. NOCH NACH JAHREN SOLLEN SIE IHR BAD MIT DEM GEFÜHL BETRETEN KÖNNEN: „UNSERE BADMÖBEL SIND EINFACH IMMER NOCH SCHÖN.“



Innovationspreis Architektur + Technik. Die Lichtsteuerung „room light“ des rc40-Spiegelschranks wurde 2018 mit dem Innovationspreis architektur + technik ausgezeichnet. Damit lässt sich die passende Lichtstimmung im Bad einfach und intuitiv steuern.



Universal Design Expert. Diese Auszeichnung erhielt burgbad 2017 für die Designserie Flex. Sie ist gestaltet nach den Prinzipien universellen Designs und wurde 2018 zudem mit dem German Design Award ausgezeichnet.



Möbel Made in Germany
burgbad ist der erste Badmöbelhersteller, dem dieses RAL-Zertifikat attestiert wurde. Alle Möbelkollektionen der burgbad GmbH erfüllen die strengen Bedingungen für dieses Siegel des Deutschen Instituts für Gütesicherung und Kennzeichnung (RAL). Das Label ist eine gemeinsame Initiative des Verbands der deutschen Möbelindustrie (VDM) und RAL.

ERSTER KLIMANEUTRALER BADMÖBELHERSTELLER

BURGBAD BEZIEHT SEINE HOLZWERKSTOFFE AUS NACHHALTIGER FORSTWIRTSCHAFT. SO WEIT, SO GUT – UND FÜR JEDEN AUCH NACHVOLLZIEHBAR. ABER LASSEN SICH MÖBEL TATSÄCHLICH KLIMANEUTRAL HERSTELLEN? JA, MIT HILFE EINES VIELSCHICHTIGEN NACHHALTIGKEITSMANAGEMENTS UND DURCH SINNVOLLE AUSGLEICHSMASSNAHMEN, DIE ZENTRAL GESTEUERT WERDEN. DESWEGEN SIND WIR 2016 DEM KLIMAPAKT DER MÖBELINDUSTRIE BEIGETRETEN, GENAUER GESAGT DER DEUTSCHEN GÜTEGEMEINSCHAFT MÖBEL (DGM). JAHR FÜR JAHR UNTERWERFEN WIR UNS SEITHER DEN STRENGEN RICHTLINIEN DER DGM UND WAREN 2016 DER ERSTE KLIMANEUTRALE BADMÖBELHERSTELLER.



Geprüfte Qualität

Das Gütezeichen „goldenes M“ erhalten ausschließlich Möbel, die sämtliche Anforderungen zur vollen Zufriedenheit erfüllen, die von der Deutschen Gütegemeinschaft Möbel (DGM) im Qualitätssystem des RAL festgeschrieben sind. Die strengen Prüfkriterien sind ausgerichtet auf aktuelle Qualitäts-, Umwelt- und Emissionsstandards.



Klimaneutraler Möbelhersteller.

burgbad ist 2016 als Badmöbelhersteller dem „Klimapakt der Möbelindustrie“ beigetreten. Konsequenterweise arbeiten wir daran, Treibhausgas-Emissionen weiter zu reduzieren, und gleichen nicht vermeidbare CO₂-Emissionen nach DGM-Richtlinien aus.



Klimapakt der DGM

Die Deutsche Gütegemeinschaft Möbel (DGM) unterstützt das Ziel der UN, den globalen Temperaturanstieg durch den Treibhauseffekt auf 1,5 Grad Celsius zu begrenzen. burgbad ist Mitglied im Klimapakt der DGM, seit dieser von und für die Möbelindustrie geschlossen wurde.

NEUGIERIG AUF MEHR?
WEITERE KATALOGE VON BURGBAD KÖNNEN
SIE GERNE ONLINE DURCHBLÄTTERN ODER ALS
GEDRUCKTES EXEMPLAR BEI UNS BESTELLEN.

Im Web unter **www.burgbad.com** • Telefonisch: **+49(0)8643-901-0**

BURGBAD STEHT FÜR EINE AUSGEZEICHNETE QUALITÄT. GARANTIERT.

5-Jahres-Garantie Wir gewähren fünf Jahre Garantie ab Rechnungsdatum auf Ihr Badmöbel von burgbad. Voraussetzung für einen Garantieanspruch ist die fachgerechte Montage durch einen Sanitär-Fachhandwerker in ein entsprechendes Festmauerwerk.

Ausgenommen sind Ausstellungsstücke, öffentlich oder gewerblich eingesetzte Möbel, Verschleißteile sowie Schäden, die durch gewaltsames Einwirken oder unsachgemäße Behandlung bzw. Montage verursacht wurden. Die gesetzlichen Gewährleistungsrechte verändern sich dadurch nicht. Weitere Informationen entnehmen Sie bitte dem Garantiezertifikat.

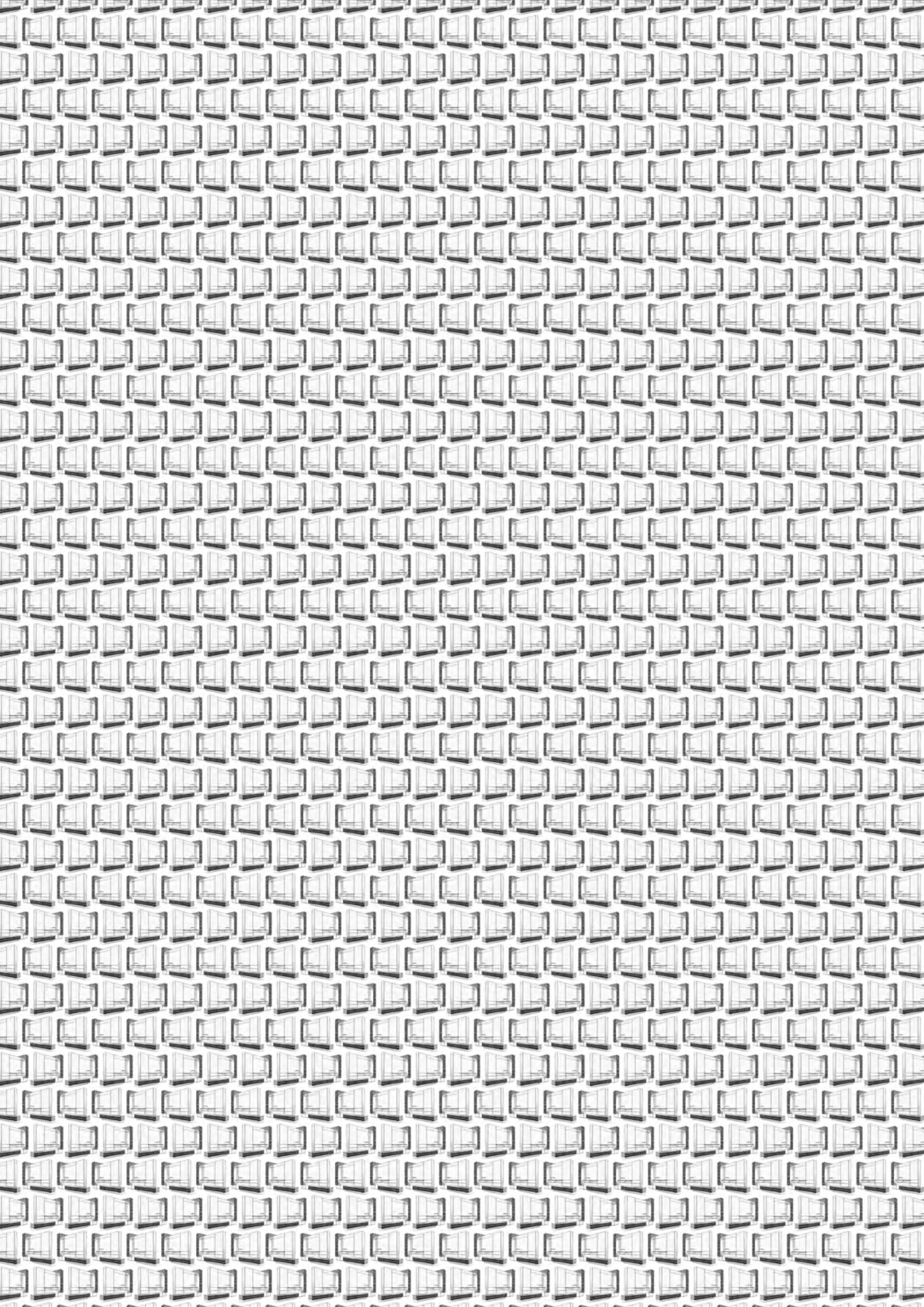
Montageservice Benötigen Sie jemand, der Ihnen Ihre Badmöbel fachgerecht montiert? Dann dürfen Sie gerne unseren Montageservice in Anspruch nehmen.

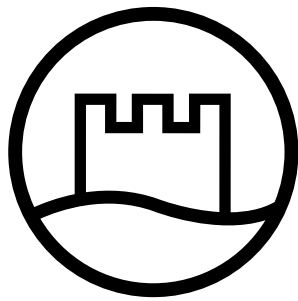
Den Auftrag dafür erteilen Sie uns über den Sanitär-Großhandel.

Zum vereinbarten Termin kommen unsere Service-Monteure oder ausgewählte Sanitär-Fachhandwerker dann zu Ihnen ins Haus.



burgbad GmbH, Grafenberg, Morsbacher Straße 15, D-91171 Greding
T +49 (0) 8463-901-0, info@burgbad.com, www.burgbad.com





burgbad